

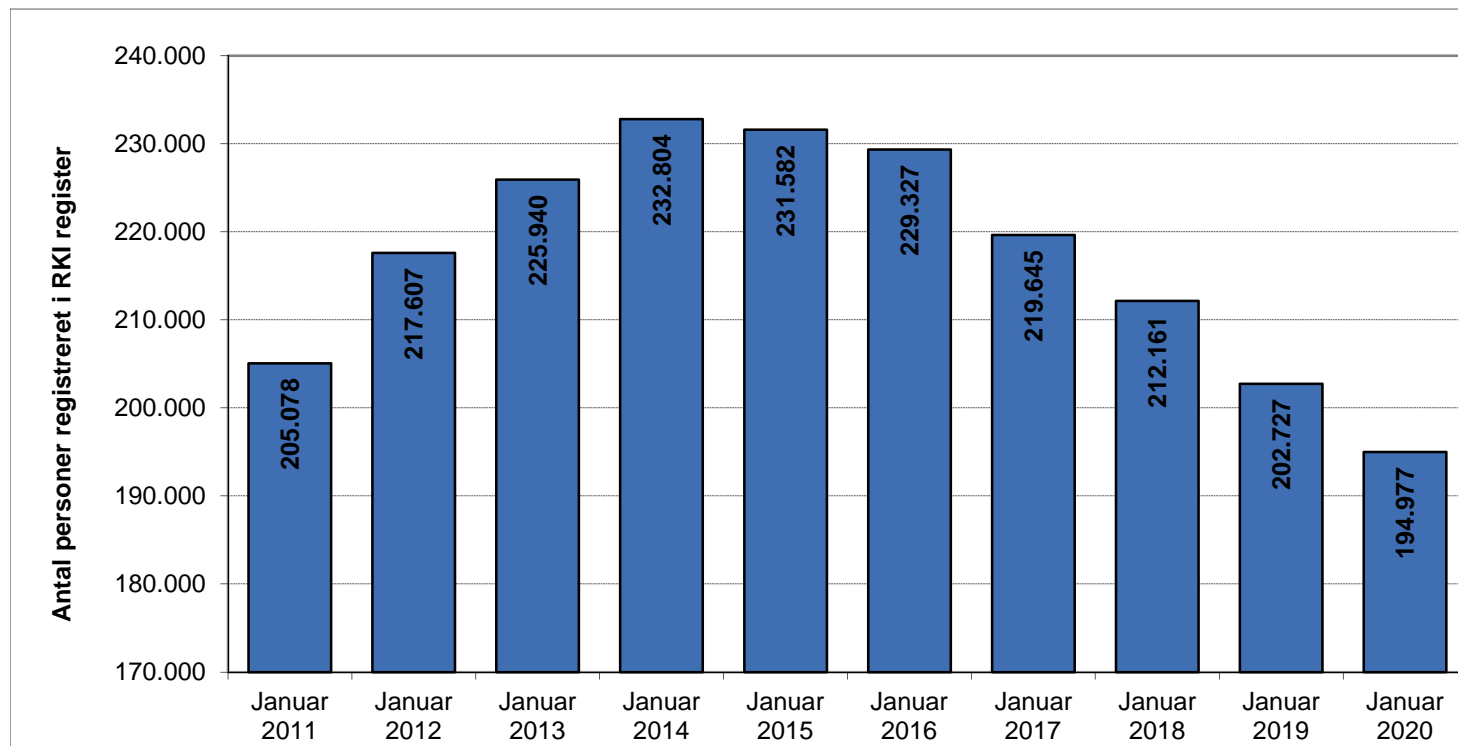


Experians RKI-statistik, januar 2020

Statistikken viser udviklingen
i RKI-registret i perioden:
januar 2017 – januar 2020

Personer registreret med betalingsanmærkninger i RKI register

Analyse	Betalings- anmærkninger	Personer	Vækst	Andel registreret	Sag-snit pr. person	Beløb totalt	Snit beløb pr. person	Snit beløb pr. sag
Januar 2011	588.543	205.078	5,0%	4,72%	2,87	kr 11.438.478.676	kr 55.776	kr 19.435
Januar 2012	653.588	217.607	6,1%	4,97%	3,00	kr 13.479.879.443	kr 61.946	kr 20.624
Januar 2013	689.705	225.940	3,8%	5,13%	3,05	kr 15.788.145.503	kr 69.878	kr 22.891
Januar 2014	709.435	232.804	3,0%	5,24%	3,05	kr 16.925.234.492	kr 72.702	kr 23.857
Januar 2015	690.641	231.582	-0,5%	5,16%	2,98	kr 16.817.225.886	kr 72.619	kr 24.350
Januar 2016	684.155	229.327	-1,0%	5,05%	2,98	kr 16.166.200.117	kr 70.494	kr 23.629
Januar 2017	623.715	219.645	-4,2%	4,80%	2,84	kr 15.004.329.413	kr 68.312	kr 24.056
Januar 2018	576.843	212.161	-3,4%	4,60%	2,72	kr 14.000.678.689	kr 65.991	kr 24.271
Januar 2019	538.762	202.727	-4,4%	4,34%	2,66	kr 13.149.220.770	kr 64.861	kr 24.406
Januar 2020	531.742	194.977	-3,8%	4,17%	2,73	kr 12.620.718.236	kr 64.729	kr 23.735

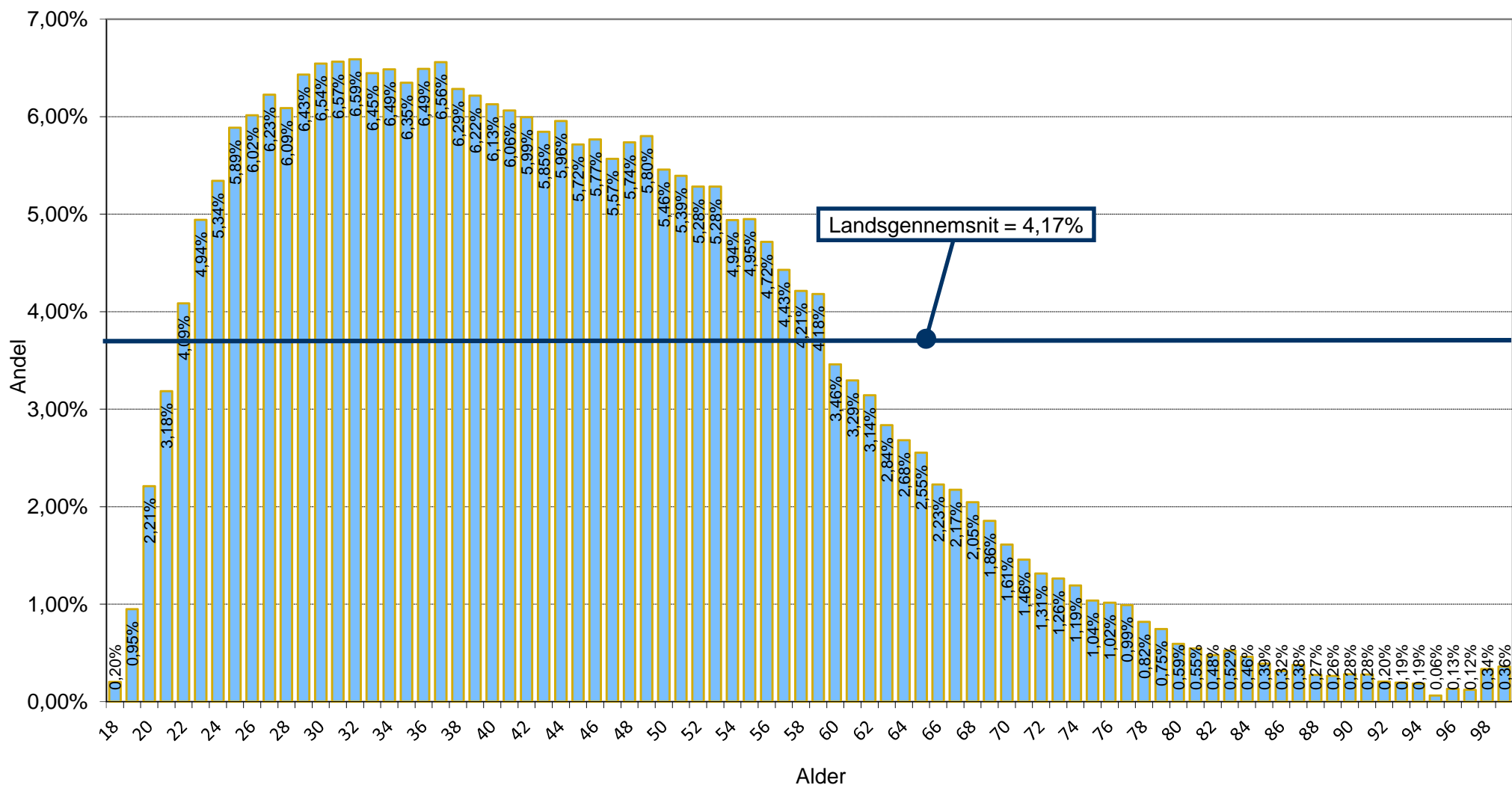


Definitioner

Analyse	Viser måned og år for hvornår analysen er gennemført
Betalingsanmærkninger	Viser det totale antal registrerede betalingsanmærkninger i RKI registret - Dog kun dem der vedrører privatpersoner
Personer	Viser det totale antal personer på 18 år eller derover der er registreret i RKI registret - personer som er CPR-verificerede
Vækst	Viser vækst procenten i det totale antal registrerede personer i RKI registret - i forhold til forrige analysedato
Andel registreret	Viser andelen af personer der er registreret i RKI registret - Antal registrerede sat i forhold til det totale antal danskere på 18 år eller derover
Sag-snit pr. person	Viser hvor mange betalingsanmærkninger (sager) som den enkelte person i gennemsnit er registreret med i RKI registret
Beløb totalt	Viser summen af de misligholdte beløb for alle registrerede betalingsanmærkninger i RKI registret
Snit beløb pr. person	Viser hvor stort et misligholdt beløb en enkelt person i gennemsnit er registreret med i RKI registret
Snit beløb pr. sag	Viser hvor stort et misligholdt beløb en enkelt betalingsanmærkning i gennemsnit er registreret med i RKI registret

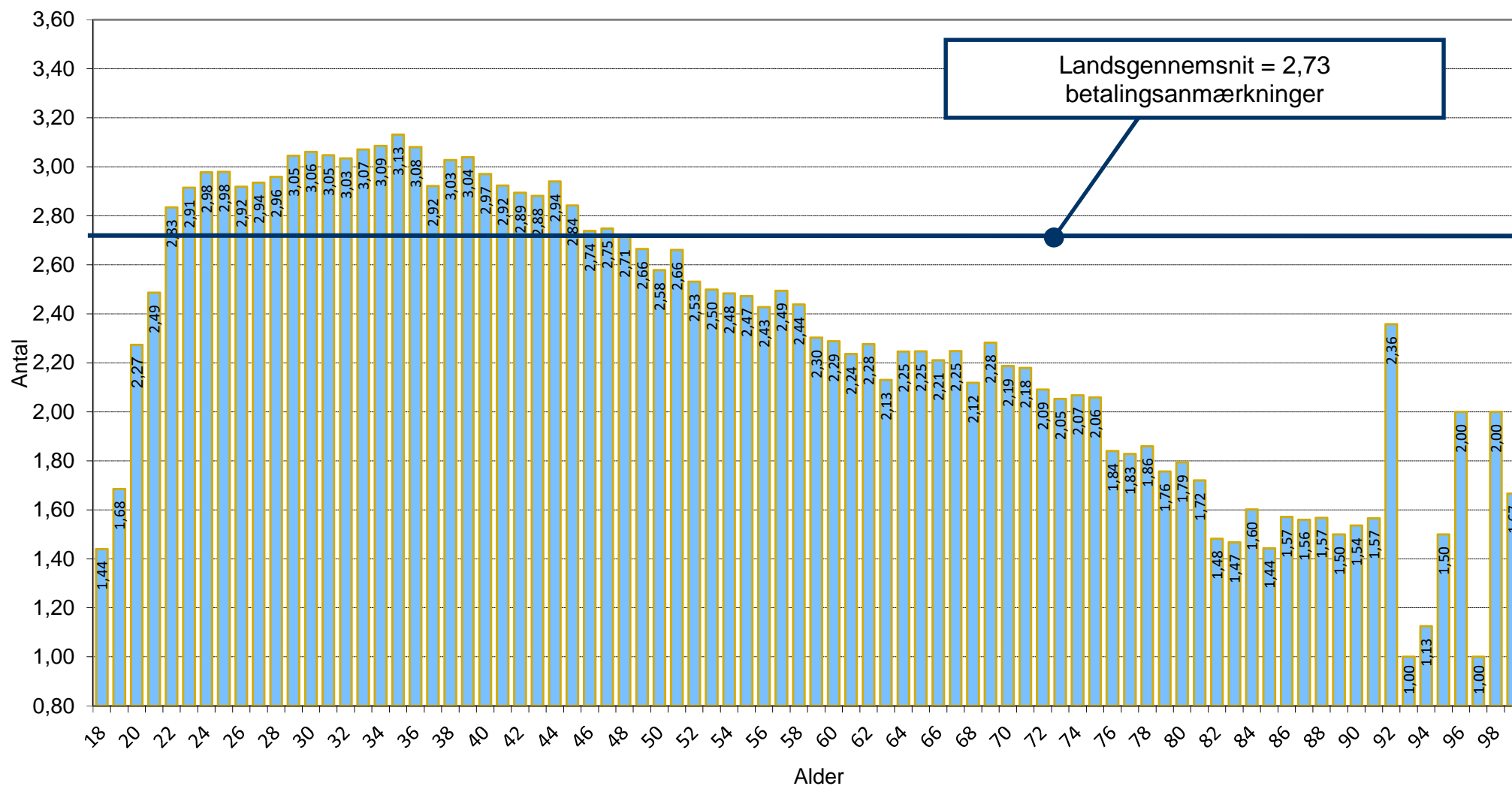
Aldersfordeling

Andel af personer med betalingsanmærkninger i RKI registret
Januar 2020



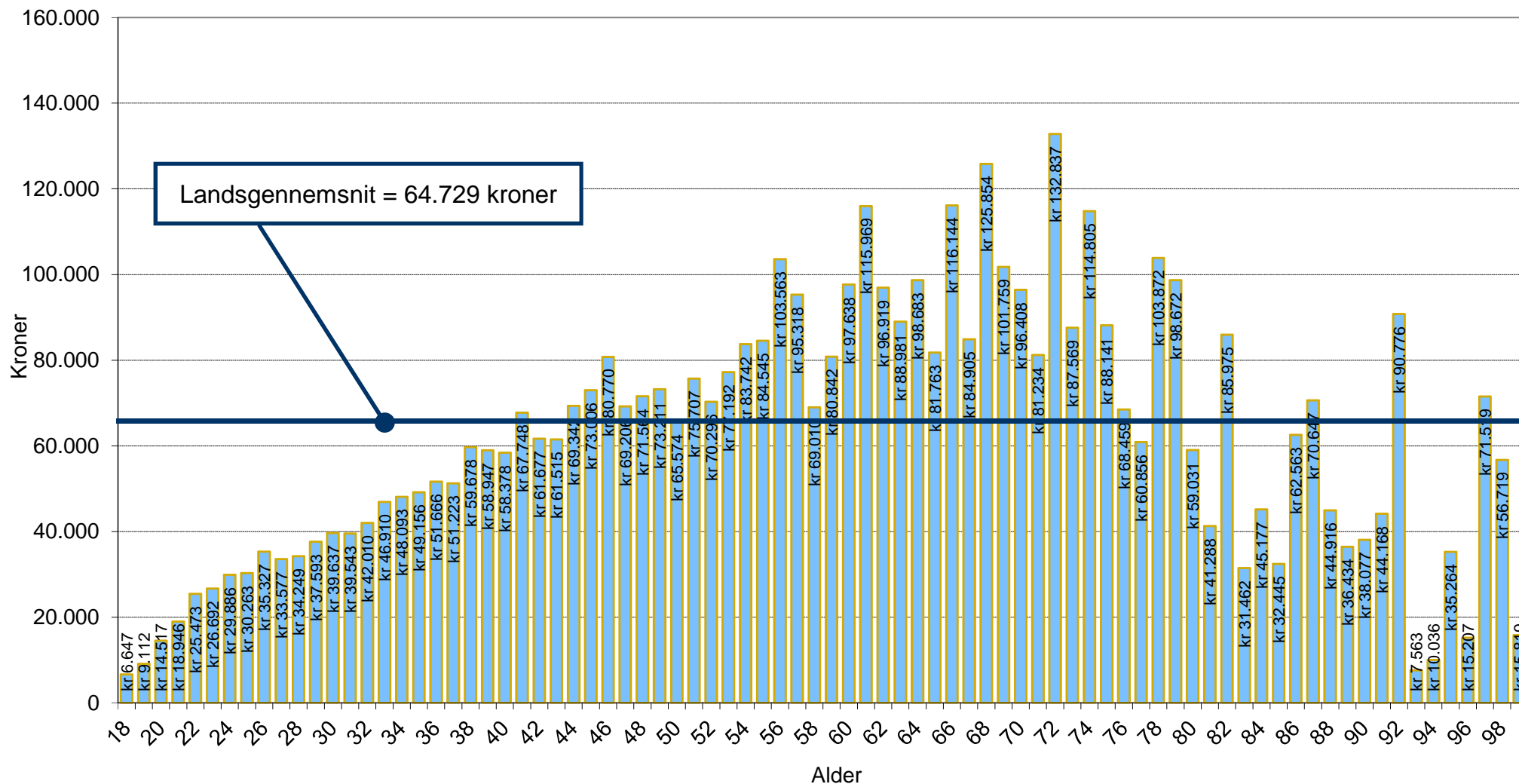
Aldersfordeling

Gennemsnitligt antal betalingsanmærkninger pr. registreret person i RKI registret
Januar 2020

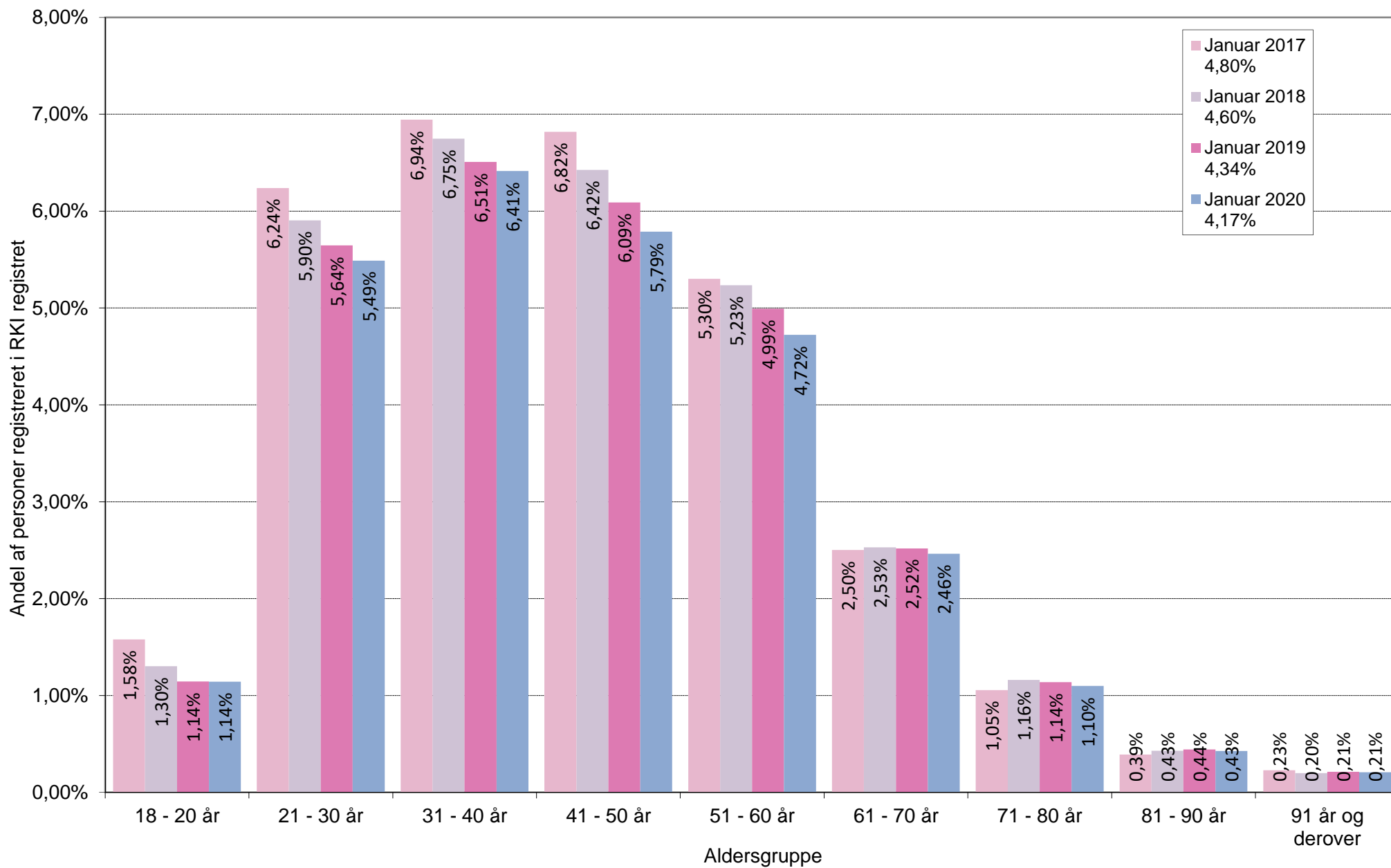


Aldersfordeling

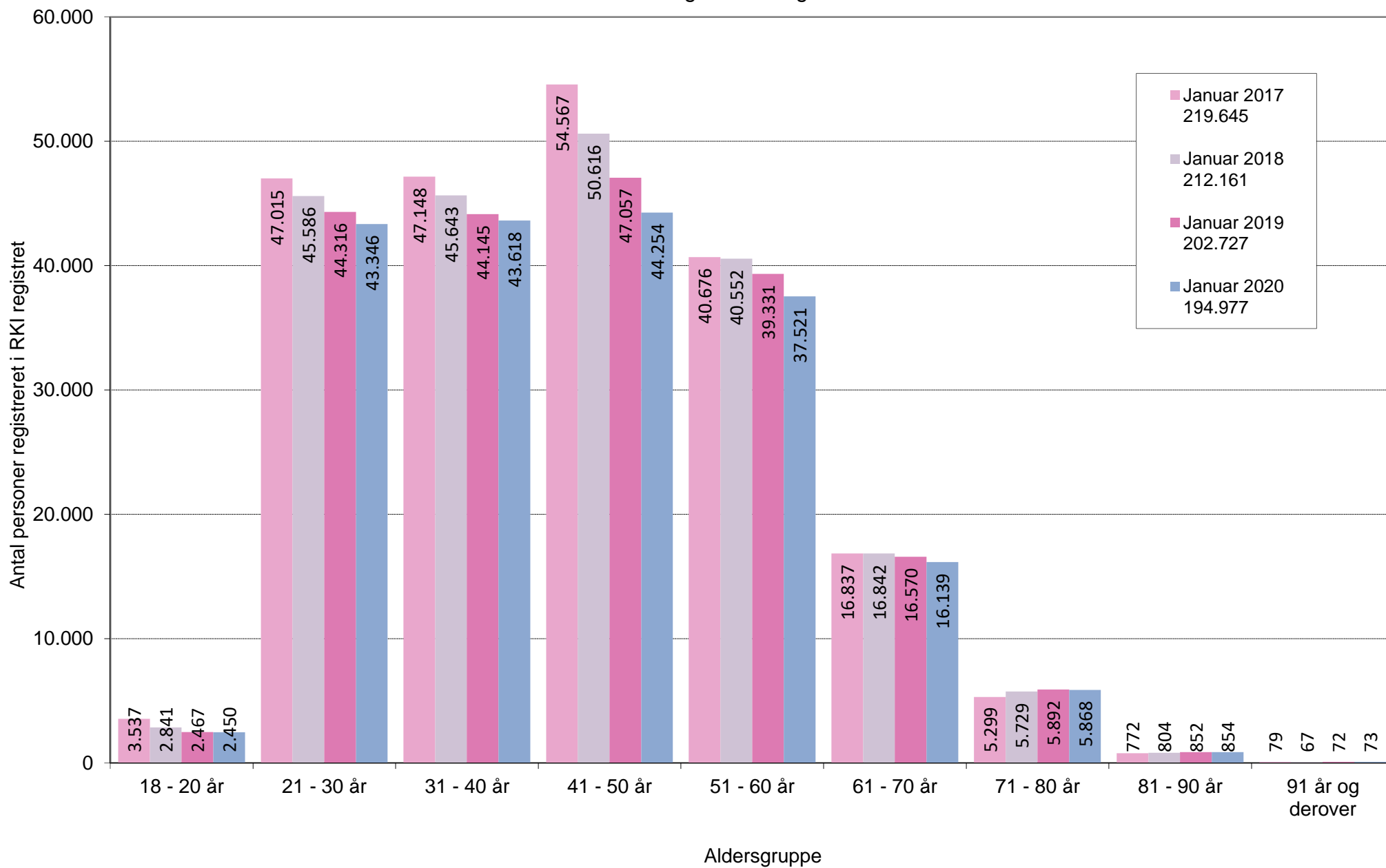
Gennemsnitlig skyldigt beløb pr. registreret person i RKI registret
Januar 2020



Andel af personer registreret med sager i RKI register

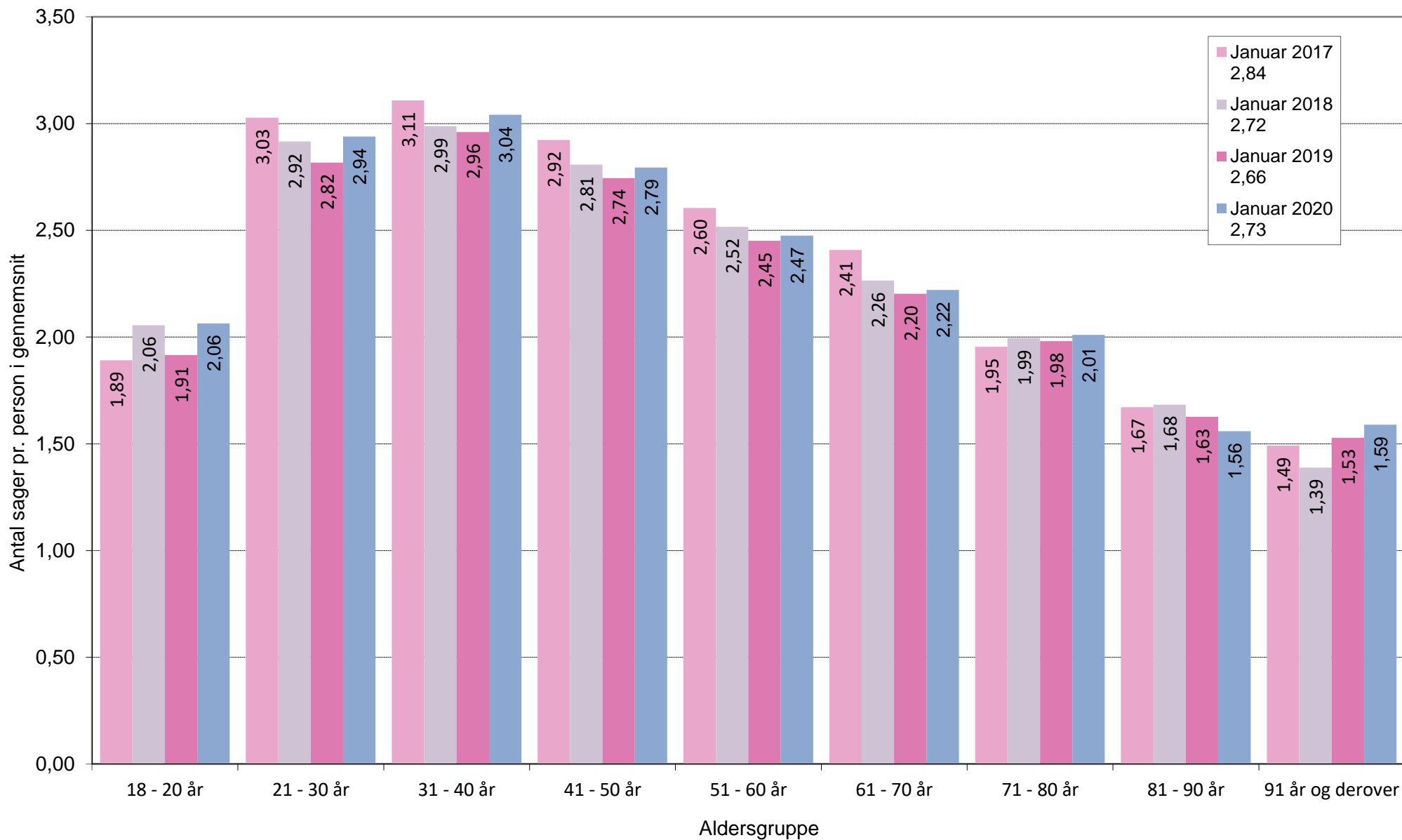


Antal personer registreret med sager i RKI register



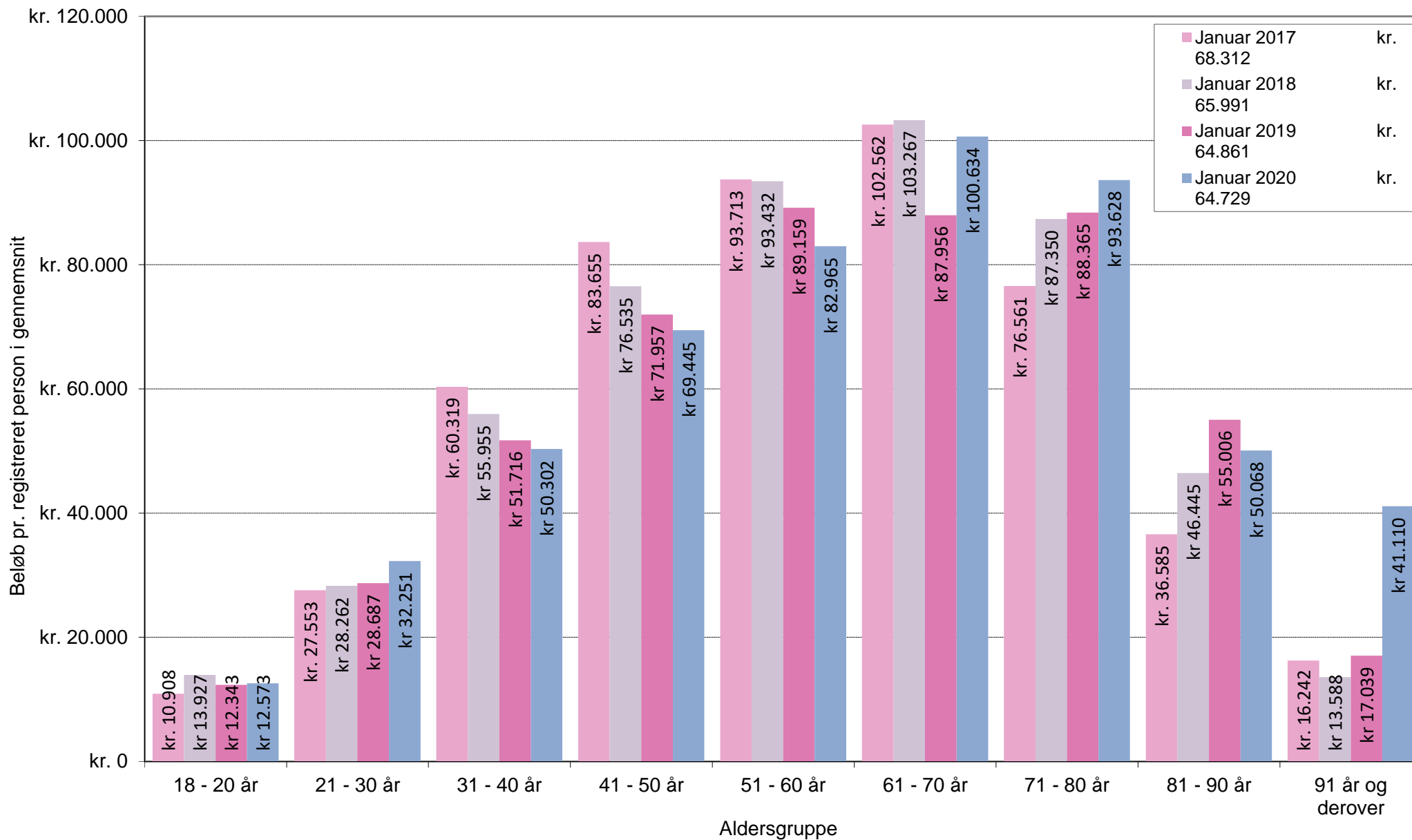
Antal sager registreret i RKI register

Antal sager pr. registreret person i gennemsnit



Misligholdt skyldigt beløb registreret i RKI register

Gennemsnit pr. registreret person



Personer med RKI sager opdelt i aldersgrupper

Januar 2017	Januar 2017	Januar 2017	Januar 2017	Januar 2017
	219.645	4,80%	2,84	kr. 68.312
Registrerede		Sag-snit pr.		
Aldersgruppe	personer	Andel registreret	person	Snit beløb pr. person
18 - 20 år	3.537	1,58%	1,89	kr. 10.908
21 - 30 år	47.015	6,24%	3,03	kr. 27.553
31 - 40 år	47.148	6,94%	3,11	kr. 60.319
41 - 50 år	54.567	6,82%	2,92	kr. 83.655
51 - 60 år	40.676	5,30%	2,60	kr. 93.713
61 - 70 år	16.837	2,50%	2,41	kr. 102.562
71 - 80 år	5.299	1,05%	1,95	kr. 76.561
81 - 90 år	772	0,39%	1,67	kr. 36.585
91 år og derover	79	0,23%	1,49	kr. 16.242
Ukendt	3.715			

Januar 2018	Januar 2018	Januar 2018	Januar 2018	Januar 2018
	212.161	4,60%	2,72	kr. 65.991
Registrerede		Sag-snit pr.		
Aldersgruppe	personer	Andel registreret	person	Snit beløb pr. person
18 - 20 år	2.841	1,30%	2,06	kr 13.927
21 - 30 år	45.586	5,90%	2,92	kr 28.262
31 - 40 år	45.643	6,75%	2,99	kr 55.955
41 - 50 år	50.616	6,42%	2,81	kr 76.535
51 - 60 år	40.552	5,23%	2,52	kr 93.432
61 - 70 år	16.842	2,53%	2,26	kr 103.267
71 - 80 år	5.729	1,16%	1,99	kr 87.350
81 - 90 år	804	0,43%	1,68	kr 46.445
91 år og derover	67	0,20%	1,39	kr 13.588
Ukendt	3.481			

Januar 2019	Januar 2019	Januar 2019	Januar 2019	Januar 2019
	202.727	4,34%	2,66	kr. 64.861
Registrerede		Sag-snit pr.		
Aldersgruppe	personer	Andel registreret	person	Snit beløb pr. person
18 - 20 år	2.467	1,14%	1,91	kr 12.343
21 - 30 år	44.316	5,64%	2,82	kr 28.687
31 - 40 år	44.145	6,51%	2,96	kr 51.716
41 - 50 år	47.057	6,09%	2,74	kr 71.957
51 - 60 år	39.331	4,99%	2,45	kr 89.159
61 - 70 år	16.570	2,52%	2,20	kr 87.956
71 - 80 år	5.892	1,14%	1,98	kr 88.365
81 - 90 år	852	0,44%	1,63	kr 55.006
91 år og derover	72	0,21%	1,53	kr 17.039
Ukendt	2.025			

Januar 2020	Januar 2020	Januar 2020	Januar 2020	Januar 2020
	194.977	4,17%	2,73	kr. 64.729
Registrerede		Sag-snit pr.		
Aldersgruppe	personer	Andel registreret	person	Snit beløb pr. person
18 - 20 år	2.450	1,14%	2,06	kr 12.573
21 - 30 år	43.346	5,49%	2,94	kr 32.251
31 - 40 år	43.618	6,41%	3,04	kr 50.302
41 - 50 år	44.254	5,79%	2,79	kr 69.445
51 - 60 år	37.521	4,72%	2,47	kr 82.965
61 - 70 år	16.139	2,46%	2,22	kr 100.634
71 - 80 år	5.868	1,10%	2,01	kr 93.628
81 - 90 år	854	0,43%	1,56	kr 50.068
91 år og derover	73	0,21%	1,59	kr 41.110
Ukendt	854			

Personer med RKI sager rangeret efter andel registreret

Alder	Januar 2017				Januar 2018				Januar 2019				Januar 2020				Jan. 20 diffe- rence
	Range- ring	Andel registreret	Sag-snit pr. person	Snit beløb pr. person	Range- ring	Andel registreret	Sag-snit pr. person	Snit beløb pr. person	Range- ring	Andel registreret	Sag-snit pr. person	Snit beløb pr. person	Range- ring	Andel registreret	Sag-snit pr. person	Snit beløb pr. person	
95	9	0,28%	1,44	40.135	5	0,20%	1,33	15.014	7	0,26%	1,50	12.809	1	0,06%	1,50	35.264	0,19
97	3	0,20%	1,00	3.446	10	0,28%	1,20	8.890	9	0,29%	1,20	34.602	2	0,12%	1,00	71.519	0,17
96	1	0,12%	1,33	10.322	1	0,12%	1,67	56.793	1	0,04%	1,00	9.617	3	0,13%	2,00	15.207	-0,09
94	11	0,32%	1,23	8.755	2	0,14%	2,17	15.135	2	0,14%	1,50	35.979	4	0,19%	1,13	10.036	-0,04
93	2	0,17%	2,00	11.736	8	0,24%	1,46	22.505	4	0,20%	1,27	8.861	5	0,19%	1,00	7.563	0,01
18	4	0,23%	1,35	7.363	3	0,16%	1,20	11.183	3	0,15%	1,19	7.196	6	0,20%	1,44	6.647	-0,05
92	8	0,27%	1,56	16.901	6	0,20%	1,50	8.221	6	0,23%	1,00	17.239	7	0,20%	2,36	90.776	0,03
89	6	0,25%	2,00	51.319	12	0,37%	1,40	44.148	12	0,37%	1,67	30.216	8	0,26%	1,50	36.434	0,11
88	13	0,35%	1,61	36.748	11	0,34%	1,76	30.754	8	0,26%	1,41	16.517	9	0,27%	1,57	44.916	-0,01
91	7	0,26%	2,36	36.701	4	0,18%	1,07	5.991	5	0,23%	2,32	15.212	10	0,28%	1,57	44.168	-0,05
90	5	0,23%	1,17	7.272	7	0,23%	2,04	12.694	10	0,37%	1,47	33.188	11	0,28%	1,54	38.077	0,09
86	10	0,32%	1,58	20.062	15	0,41%	1,66	78.436	14	0,39%	1,78	63.180	12	0,32%	1,57	62.563	0,08
87	12	0,34%	1,58	29.132	9	0,28%	1,38	16.406	11	0,37%	1,61	87.838	13	0,38%	1,56	70.647	-0,01
85	14	0,42%	1,74	64.552	13	0,38%	1,86	56.630	13	0,37%	1,52	50.047	14	0,39%	1,44	32.445	-0,01
84	16	0,46%	1,63	38.113	14	0,41%	1,74	46.608	15	0,45%	1,56	35.194	15	0,46%	1,60	45.177	-0,01
82	18	0,55%	1,69	44.050	17	0,51%	1,79	45.732	17	0,54%	1,57	59.652	16	0,48%	1,48	85.975	0,06
83	15	0,45%	1,84	32.320	16	0,48%	1,69	41.089	16	0,48%	1,75	47.978	17	0,52%	1,47	31.462	-0,04
81	17	0,52%	1,87	42.282	18	0,57%	1,57	49.774	18	0,55%	1,67	73.926	18	0,55%	1,72	41.288	0,00
80	19	0,61%	1,69	70.679	19	0,65%	1,59	51.692	20	0,68%	1,70	39.991	19	0,59%	1,79	59.031	0,09
79	20	0,68%	1,62	36.469	20	0,71%	1,81	48.781	19	0,66%	1,74	59.706	20	0,75%	1,76	98.672	-0,08
78	21	0,76%	1,86	47.324	21	0,71%	1,75	49.708	21	0,85%	1,78	99.301	21	0,82%	1,86	103.872	0,03
19	28	1,52%	1,93	10.933	26	1,24%	1,79	12.550	23	1,05%	1,70	10.405	22	0,95%	1,68	9.112	0,11
77	22	0,77%	1,89	65.512	22	0,94%	1,77	67.987	22	0,88%	1,86	94.524	23	0,99%	1,83	60.856	-0,11
76	23	0,99%	1,88	73.159	23	1,02%	1,99	73.397	24	1,09%	1,80	63.034	24	1,02%	1,84	68.459	0,07
75	24	1,08%	2,05	78.574	24	1,18%	1,87	73.868	25	1,13%	1,92	71.992	25	1,04%	2,06	88.141	0,09
74	25	1,28%	2,05	87.790	25	1,20%	2,03	71.808	26	1,19%	2,12	87.807	26	1,19%	2,07	114.805	0,00
73	26	1,36%	2,21	78.521	27	1,34%	1,98	149.660	27	1,32%	1,98	109.924	27	1,26%	2,05	87.569	0,05
72	27	1,45%	2,00	136.660	28	1,46%	2,12	96.717	28	1,45%	2,14	85.222	28	1,31%	2,09	132.837	0,13
71	29	1,57%	2,28	90.927	30	1,60%	2,21	86.935	29	1,46%	2,09	108.797	29	1,46%	2,18	81.234	0,00
70	30	1,67%	2,31	93.299	29	1,57%	2,17	92.240	30	1,69%	2,12	95.724	30	1,61%	2,19	96.408	0,08
69	31	1,68%	2,34	81.310	31	1,87%	2,20	97.953	31	1,82%	2,25	93.262	31	1,86%	2,28	101.759	-0,03
68	32	2,00%	2,34	102.998	32	2,06%	2,27	102.019	32	2,10%	2,22	111.985	32	2,05%	2,12	125.854	0,06
67	33	2,20%	2,45	119.900	33	2,26%	2,23	105.932	34	2,22%	2,14	122.450	33	2,17%	2,25	84.905	0,05
20	38	2,98%	2,40	14.427	34	2,41%	2,23	14.749	33	2,17%	2,07	13.595	34	2,21%	2,27	14.517	-0,04
66	34	2,42%	2,38	113.332	35	2,47%	2,21	114.359	35	2,39%	2,20	137.118	35	2,23%	2,21	116.144	0,16
65	35	2,59%	2,43	95.143	37	2,66%	2,30	132.605	36	2,48%	2,15	110.839	36	2,55%	2,25	81.763	-0,08
64	36	2,78%	2,51	133.793	36	2,64%	2,24	106.234	37	2,81%	2,18	82.869	37	2,68%	2,25	98.683	0,13
63	37	2,91%	2,38	104.626	38	3,05%	2,29	84.432	38	2,94%	2,25	94.551	38	2,84%	2,13	88.981	0,10
62	39	3,30%	2,44	91.245	39	3,25%	2,31	98.819	39	3,08%	2,14	107.340	39	3,14%	2,28	96.919	-0,07
21	42	4,11%	2,61	16.331	41	3,65%	2,55	18.520	40	3,08%	2,41	19.233	40	3,18%	2,49	18.946	-0,11
61	40	3,45%	2,51	89.970	40	3,43%	2,32	99.722	41	3,50%	2,30	97.546	41	3,29%	2,24	115.969	0,21
60	41	3,85%	2,45	99.400	42	3,88%	2,36	89.473	42	3,74%	2,29	106.645	42	3,46%	2,29	97.638	0,28

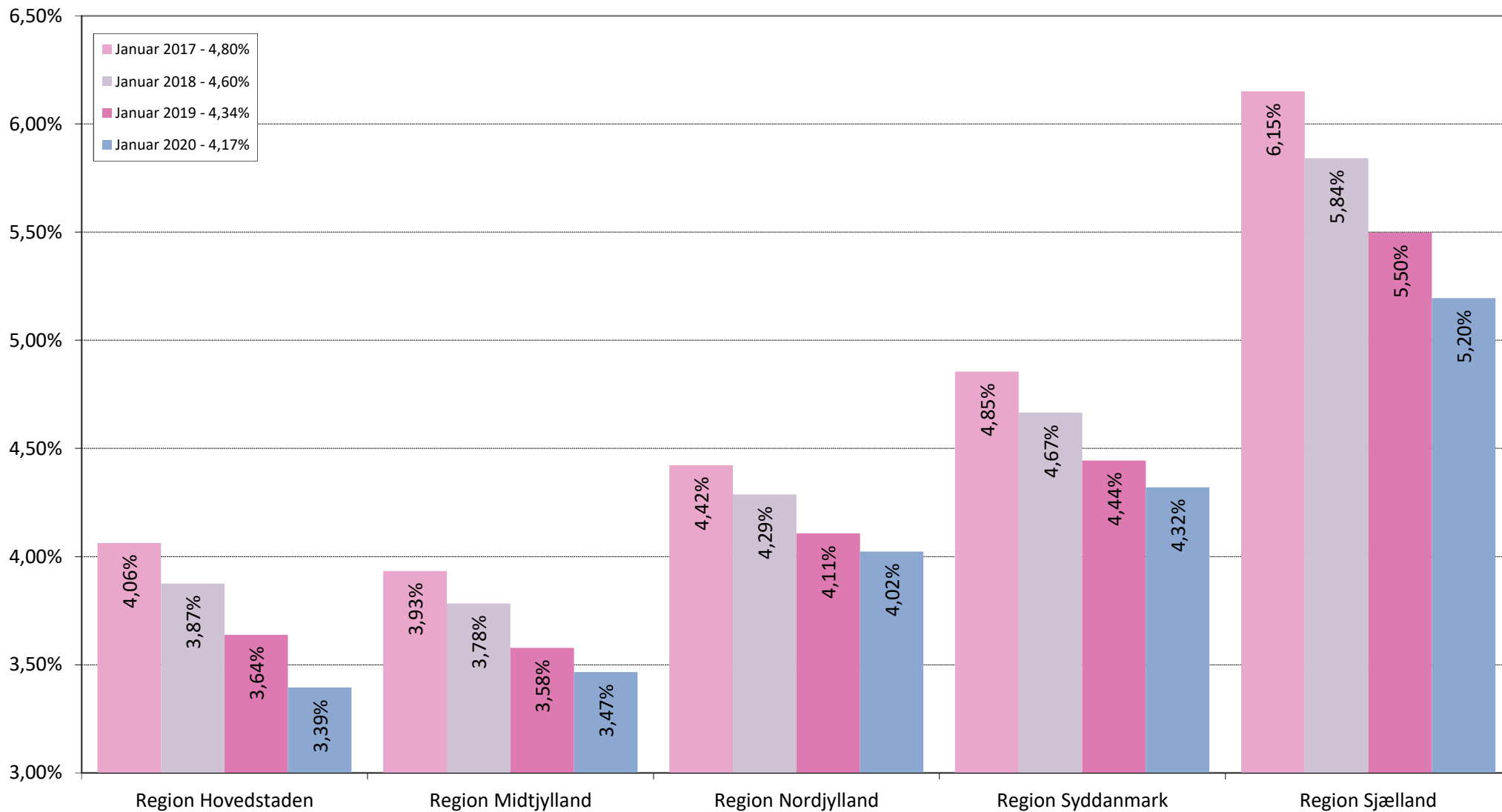
Alder	Januar 2017				Januar 2018				Januar 2019				Januar 2020				Jan. 20 diffe- rence
	Range- ring	Andel registreret	Sag-snit pr. person	Snit beløb pr. person	Range- ring	Andel registreret	Sag-snit pr. person	Snit beløb pr. person	Range- ring	Andel registreret	Sag-snit pr. person	Snit beløb pr. person	Range- ring	Andel registreret	Sag-snit pr. person	Snit beløb pr. person	
22	46	5,29%	2,98	19.891	45	4,52%	2,73	20.667	44	4,31%	2,61	21.149	43	4,09%	2,83	25.473	0,23
59	43	4,31%	2,50	85.090	43	4,24%	2,36	108.808	43	4,01%	2,32	93.164	44	4,18%	2,30	80.842	-0,17
58	44	4,61%	2,48	102.307	44	4,36%	2,47	84.600	45	4,54%	2,32	84.182	45	4,21%	2,44	69.010	0,32
57	45	4,70%	2,59	88.689	46	4,91%	2,42	88.282	46	4,64%	2,35	71.829	46	4,43%	2,49	95.318	0,21
56	47	5,36%	2,53	84.680	47	5,07%	2,49	80.327	47	4,82%	2,47	114.282	47	4,72%	2,43	103.563	0,11
54	49	5,74%	2,72	110.340	50	5,73%	2,55	93.058	50	5,40%	2,52	78.728	48	4,94%	2,48	83.742	0,46
23	50	5,80%	3,13	22.473	49	5,57%	2,93	22.837	48	4,92%	2,81	23.763	49	4,94%	2,91	26.692	-0,02
55	48	5,43%	2,62	83.171	48	5,29%	2,57	116.743	49	5,24%	2,44	96.852	50	4,95%	2,47	84.545	0,30
53	51	6,14%	2,70	81.931	51	5,91%	2,59	78.693	51	5,51%	2,49	107.123	51	5,28%	2,50	77.192	0,22
52	54	6,41%	2,71	81.689	53	6,01%	2,59	111.896	54	5,80%	2,52	76.898	52	5,28%	2,53	70.296	0,52
24	53	6,40%	3,08	23.079	52	5,97%	2,94	23.932	55	5,88%	2,82	24.851	53	5,34%	2,98	29.886	0,53
51	55	6,46%	2,75	119.830	57	6,31%	2,57	83.376	52	5,69%	2,60	72.396	54	5,39%	2,66	75.707	0,29
50	62	6,77%	2,72	88.141	54	6,10%	2,69	75.870	53	5,78%	2,62	70.328	55	5,46%	2,58	65.574	0,32
47	65	6,82%	2,89	95.290	72	6,73%	2,74	82.202	61	6,09%	2,70	70.385	56	5,57%	2,75	69.206	0,53
45	64	6,81%	2,97	76.470	61	6,37%	2,85	73.434	62	6,10%	2,73	82.237	57	5,72%	2,84	73.006	0,39
48	57	6,68%	2,85	79.209	59	6,35%	2,72	66.650	66	6,30%	2,64	73.433	58	5,74%	2,71	71.564	0,57
46	78	7,09%	2,95	88.072	63	6,50%	2,77	71.034	56	5,88%	2,78	69.389	59	5,77%	2,74	80.770	0,11
49	56	6,63%	2,79	79.574	55	6,24%	2,69	75.528	57	5,95%	2,58	66.333	60	5,80%	2,66	73.211	0,15
43	71	6,93%	2,99	78.013	60	6,36%	2,93	76.542	68	6,35%	2,85	86.844	61	5,85%	2,88	61.515	0,51
25	52	6,32%	3,14	28.496	58	6,31%	2,92	24.562	58	6,02%	2,85	30.706	62	5,89%	2,98	30.263	0,13
44	60	6,76%	2,98	78.826	64	6,56%	2,83	87.008	59	6,08%	2,87	74.790	63	5,96%	2,94	69.342	0,12
42	58	6,69%	3,05	79.895	69	6,66%	2,91	89.751	60	6,08%	2,83	64.026	64	5,99%	2,89	61.677	0,08
26	63	6,80%	3,08	27.280	56	6,26%	2,98	29.985	64	6,27%	2,84	28.366	65	6,02%	2,92	35.327	0,26
41	74	6,98%	3,04	93.062	62	6,40%	2,91	65.842	67	6,31%	2,84	59.588	66	6,06%	2,92	67.748	0,24
28	73	6,95%	3,04	31.843	70	6,69%	2,97	32.596	72	6,52%	2,85	30.895	67	6,09%	2,96	34.249	0,44
40	61	6,76%	3,07	68.480	65	6,56%	2,95	78.917	65	6,28%	2,90	67.867	68	6,13%	2,97	58.378	0,15
39	59	6,70%	3,11	83.029	68	6,65%	2,91	66.941	69	6,36%	2,93	60.723	69	6,22%	3,04	58.947	0,14
27	68	6,87%	3,04	31.769	73	6,74%	2,95	29.022	63	6,25%	2,85	28.606	70	6,23%	2,94	33.577	0,03
38	69	6,90%	3,07	69.974	66	6,60%	2,96	60.051	70	6,37%	2,98	57.186	71	6,29%	3,03	59.678	0,09
35	79	7,09%	3,05	58.597	79	6,91%	2,97	53.731	78	6,63%	2,99	48.321	72	6,35%	3,13	49.156	0,28
29	70	6,91%	3,11	35.730	75	6,75%	2,94	37.531	75	6,55%	2,96	36.570	73	6,43%	3,05	37.593	0,12
33	77	7,07%	3,16	50.448	74	6,75%	3,06	46.977	77	6,58%	3,00	44.676	74	6,45%	3,07	46.910	0,13
34	80	7,18%	3,14	57.570	78	6,86%	3,05	48.177	71	6,52%	3,04	47.816	75	6,49%	3,09	48.093	0,03
36	67	6,86%	3,11	59.324	77	6,81%	2,94	62.478	80	6,74%	2,83	51.436	76	6,49%	3,08	51.666	0,25
30	72	6,93%	3,06	38.638	71	6,73%	3,04	36.391	79	6,70%	2,90	34.344	77	6,54%	3,06	39.637	0,16
37	66	6,83%	3,07	64.860	67	6,65%	3,01	58.055	74	6,53%	2,94	58.075	78	6,56%	2,92	51.223	-0,03
31	76	7,02%	3,14	43.489	76	6,77%	3,02	41.523	76	6,56%	3,00	37.935	79	6,57%	3,05	39.543	-0,01
32	75	7,00%	3,16	47.422	80	6,94%	3,00	42.135	73	6,52%	3,00	43.669	80	6,59%	3,03	42.010	-0,06

Definitioner

Bemærk!	Sager = registrerede betalingsanmærkninger
Aldersgruppe	Viser fra til alder for den pågældende gruppe i denne række (inklusive begge aldre)
Andel registreret	Viser procent-andel af aldersgruppens befolkning, på 18 år eller derover, der er registreret i RKI registret
Antal personer	Viser antal af personer, der har registreret sager i RKI registret på det pågældende tidspunkt
Sag-snit pr. person	Viser, hvor mange sager som den enkelte person i gennemsnit er registreret med i RKI registret i den pågældende aldersgruppe
Snit beløb pr. person	Viser, hvor stort et misligholdt beløb den enkelte person i gennemsnit er registreret med i RKI registret i den pågældende aldersgruppe
Alder	Viser alder på personer grupperet i denne række
Rangering	Viser alderstrins rangering på den samlede aldersliste, ud fra andel registreret i den seneste måleperiode - hvor 1 er det alderstrin med lavest andel
Andel registreret	Viser procent-andel af dette alderstrins befolkning, på 18 år eller derover, der er registreret i RKI registret
Sag-snit pr. person	Viser, hvor mange sager som den enkelte person, i dette alderstrin, i gennemsnit er registreret med i RKI registret
Snit beløb pr. person	Viser, hvor stort et misligholdt beløb den enkelte person, i dette alderstrin, i gennemsnit er registreret med i RKI registret
Jan. 20 difference	Viser stigning (rød) eller fald (grøn) i procent-andelen af dette alderstrins befolkning, der er registreret i RKI registret i forhold til forrige måling - i procentpoint.

Danmark - Regionsopdelt

Andel af befolkningen der er registreret i RKI registret
Udvikling Januar 2017 - Januar 2020

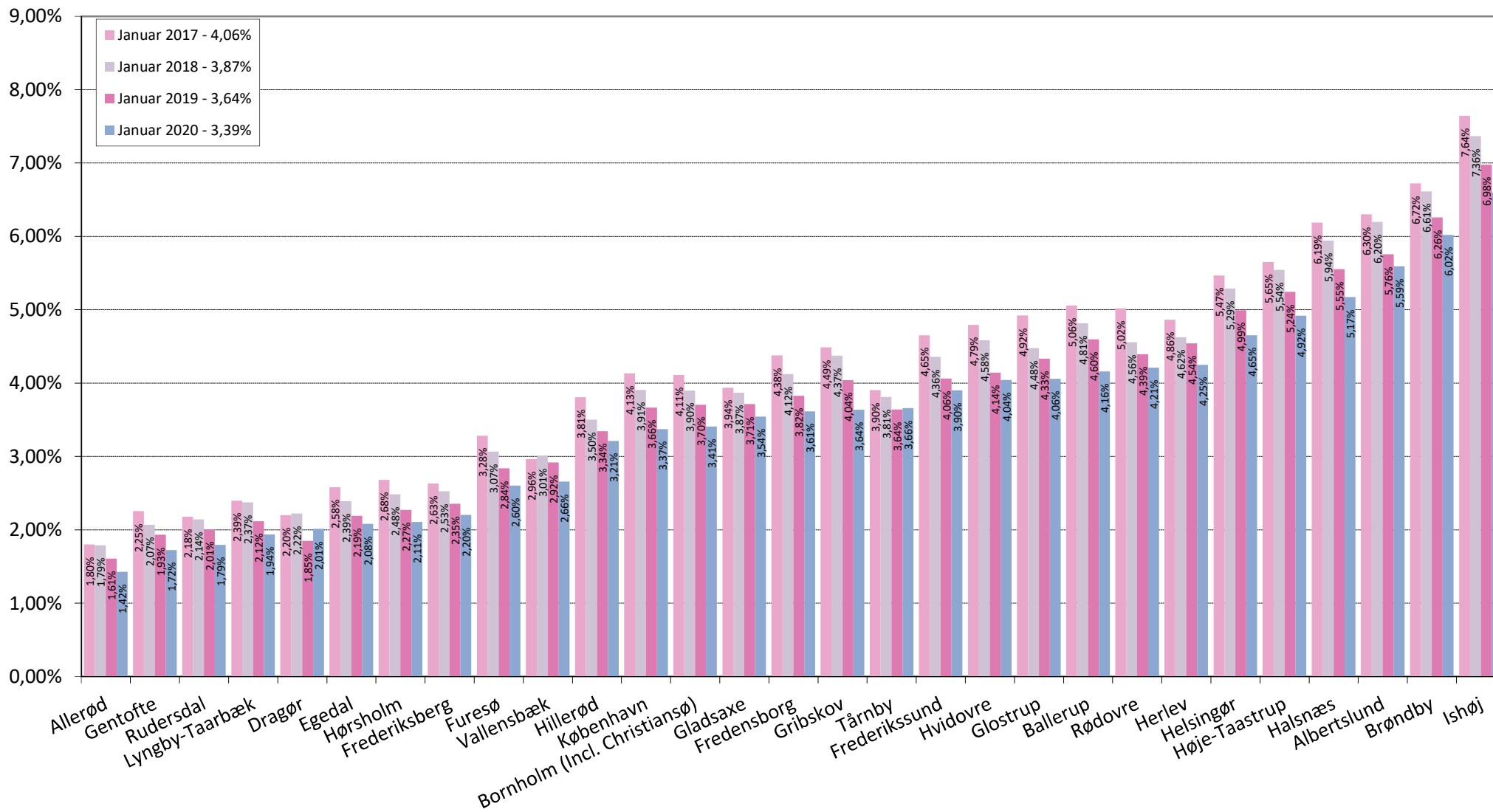


Personer registreret i RKI register med sager opdelt og rangeret efter bopælsregion

Danmark		Januar 2017 - 4,80%				Januar 2018 - 4,60%				Januar 2019 - 4,34%				Januar 2020 - 4,17%				Jan. 2020
Kode	Region	Range-ring	Andel registreret	Sag-snit pr. person	Snit beløb pr. person	Range-ring	Andel registreret	Sag-snit pr. person	Snit beløb pr. person	Range-ring	Andel registreret	Sag-snit pr. person	Snit beløb pr. person	Range-ring	Andel registreret	Sag-snit pr. person	Snit beløb pr. person	difference
1084	Region Hovedstaden	2	4,06%	2,73	72.717	2	3,87%	2,60	64.770	2	3,64%	2,59	60.858	1	3,39%	2,66	60.053	0,24
1082	Region Midtjylland	1	3,93%	2,97	66.287	1	3,78%	2,74	62.464	1	3,58%	2,70	64.522	2	3,47%	2,76	61.490	0,11
1081	Region Nordjylland	3	4,42%	2,98	65.207	3	4,29%	2,75	74.851	3	4,11%	2,70	65.980	3	4,02%	2,78	67.481	0,08
1083	Region Syddanmark	4	4,85%	3,13	58.183	4	4,67%	2,87	55.917	4	4,44%	2,78	55.090	4	4,32%	2,86	56.381	0,12
1085	Region Sjælland	5	6,15%	3,10	89.884	5	5,84%	2,83	85.957	5	5,50%	2,69	80.600	5	5,20%	2,77	76.070	0,30
Danmark totalt			4,80%	2,84	kr 68.312		4,60%	2,72	kr 65.991		4,34%	2,66	kr 64.861		4,17%	2,73	kr 64.729	0,17

Region Hovedstaden

Andel af befolkningen der er registreret i RKI registret
Udvikling Januar 2017 - Januar 2020

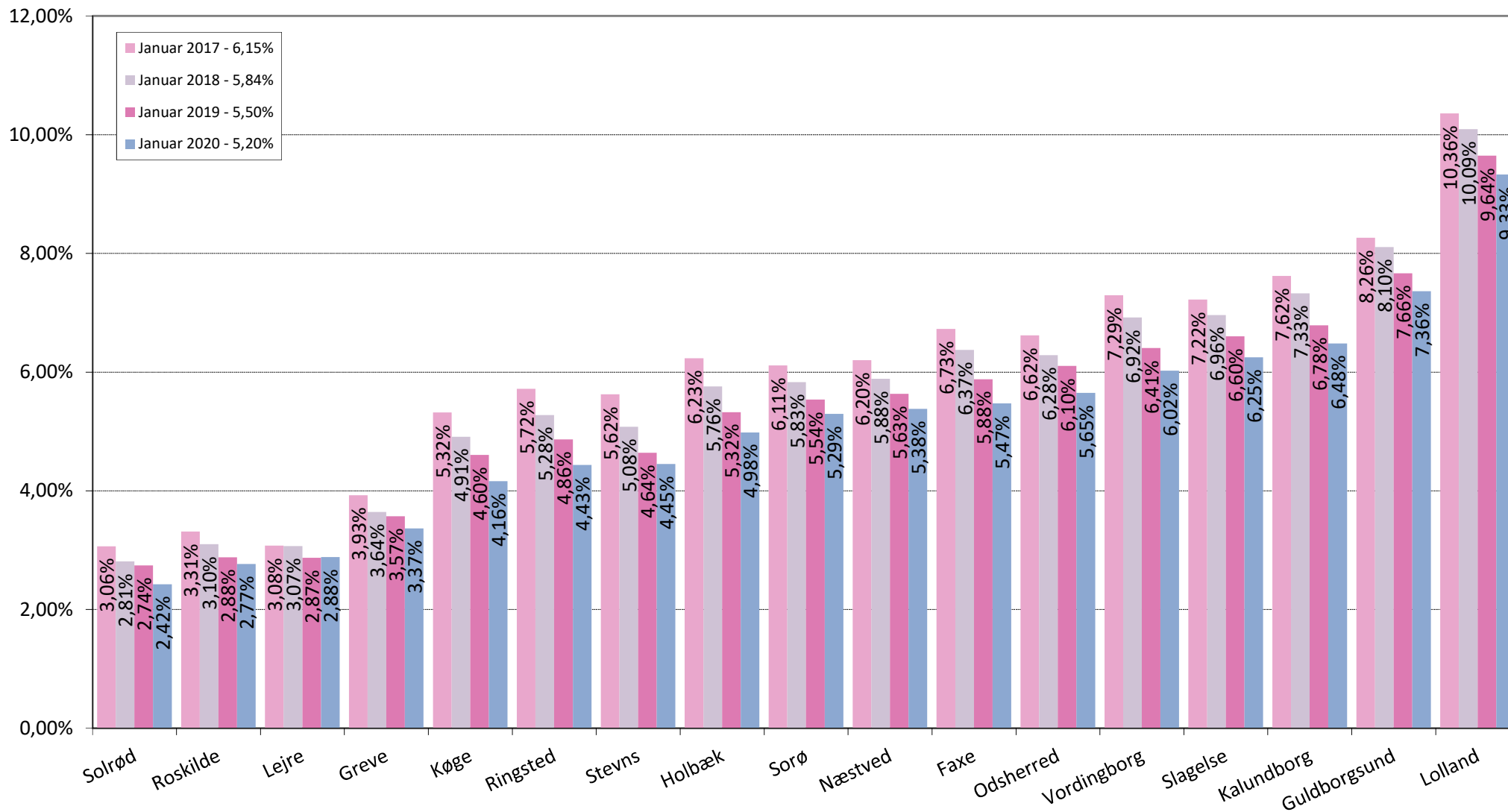


Personer registreret i RKI register med sager opdelt og rangeret efter bopælskommune

Region Hovedstaden	r 2016 -				Januar 2017 - 4,06%				Januar 2018 - 3,87%				Januar 2019 - 3,64%				Januar 2020 - 3,39%				Jan. 20 diffe- rence
	Range- ring	Range- ring	Andel registreret	Sag-snit pr. person	Andel registreret	Sag-snit pr. person	Andel registreret	Sag-snit pr. person	Andel registreret	Sag-snit pr. person	Andel registreret	Sag-snit pr. person	Andel registreret	Sag-snit pr. person	Andel registreret	Sag-snit pr. person	Andel registreret	Sag-snit pr. person			
201 Allerød	1	1	1,80%	2,44	82.959	1	1,79%	2,37	67.711	1	1,61%	2,33	75.861	1	1,42%	2,47	70.815	0,18			
157 Gentofte	4	4	2,25%	2,44	98.668	2	2,07%	2,43	114.570	3	1,93%	2,36	95.069	2	1,72%	2,52	94.413	0,21			
230 Rudersdal	3	2	2,18%	2,55	100.958	3	2,14%	2,49	82.625	4	2,01%	2,35	75.951	3	1,79%	2,62	81.555	0,21			
173 Lyngby-Taarbæk	5	6	2,39%	2,54	172.802	6	2,37%	2,55	92.762	5	2,12%	2,58	67.731	4	1,94%	2,60	70.592	0,18			
155 Dragør	2	3	2,20%	2,36	64.970	4	2,22%	2,36	57.727	2	1,85%	2,40	69.802	5	2,01%	2,46	61.020	-0,16			
240 Egedal	8	7	2,58%	2,69	84.227	7	2,39%	2,66	64.980	6	2,19%	2,65	81.877	7	2,08%	2,64	90.016	0,11			
223 Hørsholm	7	9	2,68%	2,59	152.478	8	2,48%	2,57	113.066	8	2,27%	2,37	180.702	8	2,11%	2,36	124.170	0,17			
147 Frederiksberg	9	8	2,63%	2,47	54.593	9	2,53%	2,47	55.543	9	2,35%	2,53	53.250	10	2,20%	2,55	54.783	0,15			
190 Furesø	19	17	3,28%	2,86	80.652	15	3,07%	2,63	75.138	13	2,84%	2,60	71.663	13	2,60%	2,73	67.029	0,24			
187 Vallensbæk	13	12	2,96%	2,84	80.755	13	3,01%	2,63	71.592	16	2,92%	2,54	65.373	14	2,66%	2,51	50.491	0,26			
219 Hillerød	25	25	3,81%	2,79	81.873	21	3,50%	2,68	80.340	21	3,34%	2,59	74.618	21	3,21%	2,61	67.543	0,13			
101 København	37	35	4,13%	2,56	54.755	34	3,91%	2,52	49.862	31	3,66%	2,50	49.623	26	3,37%	2,61	51.194	0,29			
400 Bornholm (Incl. Christiansø)	35	34	4,11%	2,69	94.457	33	3,90%	2,45	80.907	33	3,70%	2,36	77.322	27	3,41%	2,46	77.755	0,30			
159 Gladsaxe	30	28	3,94%	2,69	79.164	32	3,87%	2,66	80.245	34	3,71%	2,76	75.442	31	3,54%	2,82	79.500	0,17			
210 Fredensborg	43	40	4,38%	2,80	87.693	38	4,12%	2,68	80.337	36	3,82%	2,76	78.726	36	3,61%	2,77	72.732	0,21			
270 Gribskov	47	43	4,49%	2,57	124.867	45	4,37%	2,49	140.748	43	4,04%	2,55	105.222	37	3,64%	2,62	93.127	0,40			
185 Tårnby	28	26	3,90%	2,65	73.638	29	3,81%	2,71	63.226	30	3,64%	2,86	59.920	38	3,66%	2,91	54.866	-0,02			
250 Frederikssund	53	50	4,65%	2,75	82.973	44	4,36%	2,66	81.370	45	4,06%	2,59	71.287	43	3,90%	2,54	64.596	0,16			
167 Hvidovre	57	56	4,79%	2,70	51.925	57	4,58%	2,67	48.230	46	4,14%	2,72	46.984	47	4,04%	2,76	46.484	0,10			
161 Glostrup	63	61	4,92%	2,69	63.441	51	4,48%	2,62	51.025	53	4,33%	2,61	48.504	48	4,06%	2,85	52.420	0,27			
151 Ballerup	65	65	5,06%	2,88	72.122	64	4,81%	2,76	54.227	64	4,60%	2,70	52.860	51	4,16%	2,73	46.134	0,44			
175 Rødovre	61	64	5,02%	2,63	47.513	56	4,56%	2,72	47.833	57	4,39%	2,64	47.887	57	4,21%	2,74	57.668	0,18			
163 Herlev	62	59	4,86%	2,70	53.079	58	4,62%	2,63	43.672	61	4,54%	2,65	44.477	59	4,25%	2,72	47.833	0,29			
217 Helsingør	77	76	5,47%	2,85	105.775	77	5,29%	2,78	97.637	77	4,99%	2,75	79.260	72	4,65%	2,88	79.040	0,34			
169 Høje-Taastrup	81	79	5,65%	2,88	57.904	80	5,54%	2,75	53.994	80	5,24%	2,73	48.596	79	4,92%	2,75	45.842	0,32			
260 Halsnæs	85	83	6,19%	2,94	77.351	85	5,94%	2,79	75.391	83	5,55%	2,70	78.881	82	5,17%	2,63	72.796	0,38			
165 Albertslund	89	87	6,30%	2,76	51.971	88	6,20%	2,62	56.978	86	5,76%	2,54	44.927	87	5,59%	2,64	45.878	0,16			
153 Brøndby	92	91	6,72%	2,68	63.711	92	6,61%	2,60	50.753	92	6,26%	2,73	51.944	92	6,02%	2,80	49.193	0,24			
183 Ishøj	97	96	7,64%	2,78	88.467	96	7,36%	2,71	69.913	96	6,98%	2,70	52.133	96	6,60%	2,70	58.236	0,38			
1084 Region Hovedstaden	39,9	38,9	4,06%	2,73	kr 72.717	38,3	3,87%	2,60	kr 64.770	37,8	3,64%	2,59	kr 66.020	36,5	3,39%	2,66	kr 60.053	0,24			

Region Sjælland

Andel af befolkningen der er registreret i RKI registret
Udvikling Januar 2017 - Januar 2020

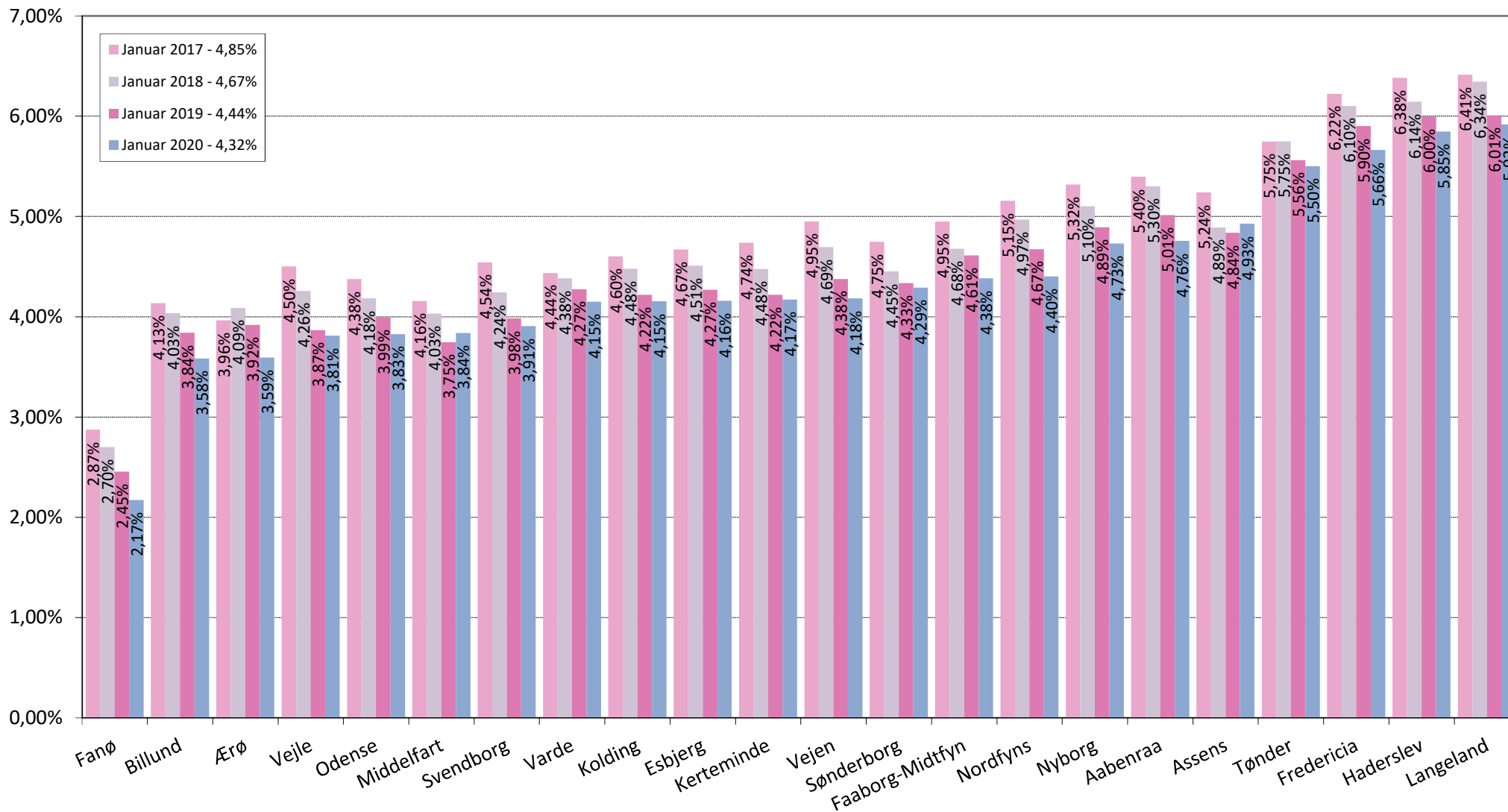


Personer registreret i RKI register med sager opdelt og rangeret efter bopælskommune

Region Sjælland					Januar 2017 - 6,15%				Januar 2018 - 5,84%				Januar 2019 - 5,50%				Januar 2020 - 5,20%				Jan 20
Kode Kommune	Range-ring	Andel registreret	Sag-snit pr. person	Snit beløb pr. person	Range-ring	Andel registreret	Sag-snit pr. person	Snit beløb pr. person	Range-ring	Andel registreret	Sag-snit pr. person	Snit beløb pr. person	Range-ring	Andel registreret	Sag-snit pr. person	Snit beløb pr. person	Range-ring	Andel registreret	Sag-snit pr. person	Snit beløb pr. person	diffe-rence
269 Solrød	13	3,06%	2,72	84.301	12	2,81%	2,59	68.945	12	2,74%	2,63	62.314	11	2,42%	2,60	67.163					0,32
265 Roskilde	19	3,31%	2,62	67.416	16	3,10%	2,56	71.891	15	2,88%	2,54	72.122	15	2,77%	2,63	65.578					0,11
350 Lejre	14	3,08%	2,70	135.479	14	3,07%	2,48	115.940	14	2,87%	2,53	113.141	18	2,88%	2,59	112.873					-0,01
253 Greve	27	3,93%	2,69	128.281	24	3,64%	2,61	134.069	28	3,57%	2,56	79.598	25	3,37%	2,75	78.914					0,20
259 Køge	72	5,32%	2,90	103.251	68	4,91%	2,77	92.999	65	4,60%	2,67	83.536	53	4,16%	2,75	78.494					0,44
329 Ringsted	80	5,72%	2,79	81.535	76	5,28%	2,63	70.224	72	4,86%	2,62	70.673	65	4,43%	2,63	65.024					0,43
336 Stevn	77	5,62%	2,83	84.427	72	5,08%	2,55	78.133	67	4,64%	2,64	78.942	66	4,45%	2,63	81.501					0,19
316 Holbæk	86	6,23%	2,98	128.514	82	5,76%	2,80	147.017	81	5,32%	2,67	138.358	81	4,98%	2,70	109.647					0,34
340 Sorø	82	6,11%	2,83	98.163	83	5,83%	2,69	92.192	82	5,54%	2,60	70.432	83	5,29%	2,69	78.909					0,24
370 Næstved	84	6,20%	2,93	80.063	84	5,88%	2,78	74.335	85	5,63%	2,64	66.333	84	5,38%	2,75	68.300					0,25
320 Faxe	92	6,73%	2,89	78.591	91	6,37%	2,82	74.022	87	5,88%	2,66	73.052	85	5,47%	2,86	72.992					0,41
306 Odsherred	90	6,62%	2,92	107.191	89	6,28%	2,70	100.341	91	6,10%	2,59	90.070	88	5,65%	2,68	81.342					0,45
390 Vordingborg	94	7,29%	3,06	91.870	93	6,92%	2,83	86.505	93	6,41%	2,66	82.300	93	6,02%	2,67	74.558					0,38
330 Slagelse	93	7,22%	2,99	91.756	94	6,96%	2,85	80.923	94	6,60%	2,74	79.496	94	6,25%	2,83	60.898					0,35
326 Kalundborg	95	7,62%	3,07	87.737	95	7,33%	2,82	85.390	95	6,78%	2,68	83.770	95	6,48%	2,73	85.884					0,30
376 Guldborgsund	97	8,26%	3,28	65.941	97	8,10%	3,05	69.718	97	7,66%	2,75	78.391	97	7,36%	2,81	82.204					0,30
360 Lolland	98	10,36%	3,47	55.897	98	10,09%	3,28	54.762	98	9,64%	3,03	52.722	98	9,33%	3,06	58.654					0,32
1085 Region Sjælland	71,4	6,15%	3,10	kr 89.884	69,9	5,84%	2,83	kr 85.957	69,2	5,50%	2,69	kr 80.600	67,7	5,20%	2,77	kr 76.070					0,30

Region Syddanmark

Andel af befolkningen der er registreret i RKI registret
Udvikling Januar 2017 - Januar 2020

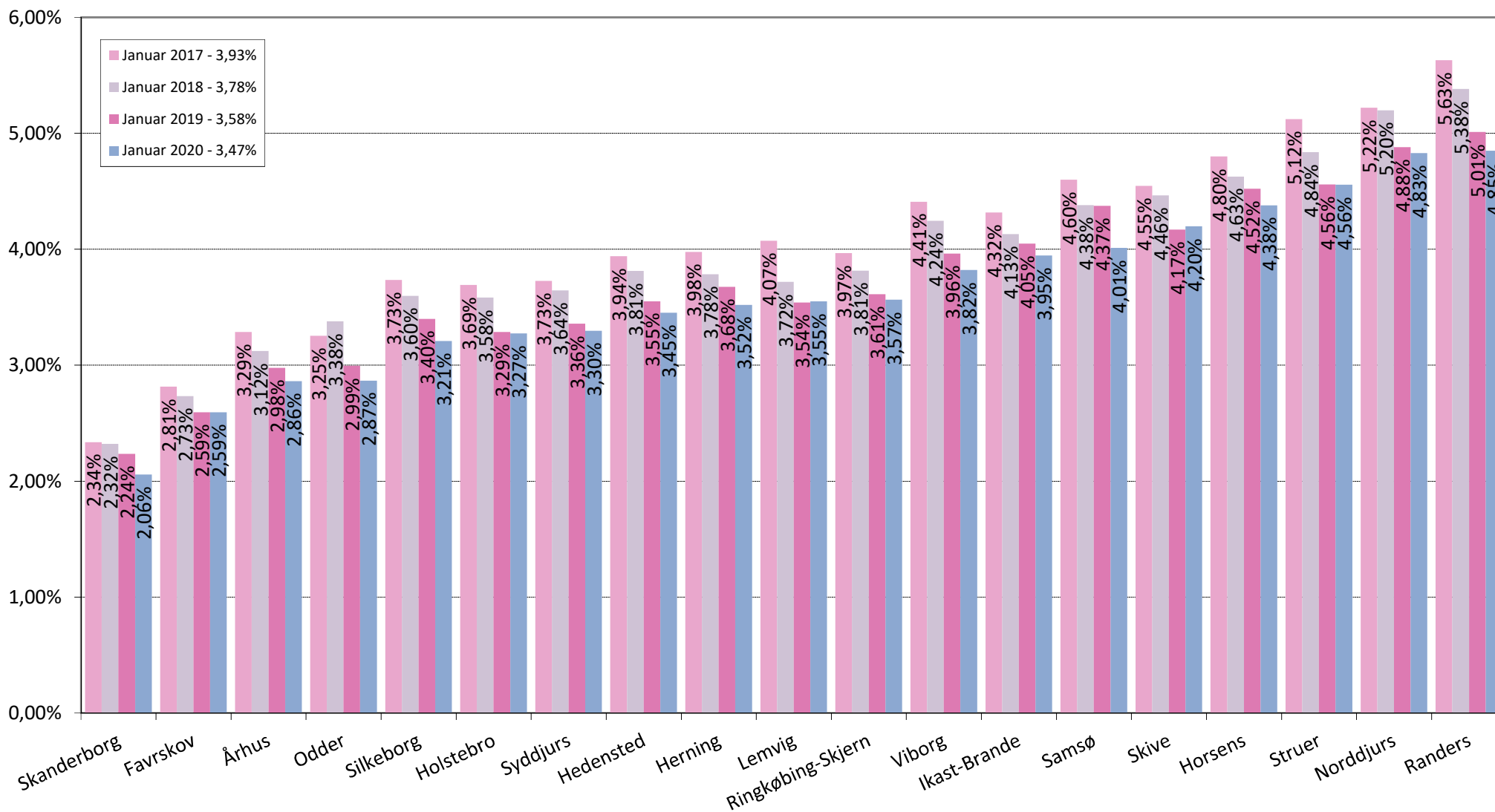


Personer registreret i RKI register med sager opdelt og rangeret efter bopælskommune

Region Syddanmark	Januar 2017 - 4,85%				Januar 2018 - 4,67%				Januar 2019 - 4,44%				Januar 2020 - 4,32%				Jan. 20 diffe-rence
	Kode Kommune	Range-ring	Andel registreret	Sag-snit pr. person	Snit beløb pr. person	Range-ring	Andel registreret	Sag-snit pr. person	Snit beløb pr. person	Range-ring	Andel registreret	Sag-snit pr. person	Snit beløb pr. person	Range-ring	Andel registreret	Sag-snit pr. person	
563 Fanø	11	2,87%	2,42	57.469	10	2,70%	2,20	59.458	10	2,45%	2,38	67.758	9	2,17%	2,06	66.507	0,28
530 Billund	36	4,13%	2,80	55.424	36	4,03%	2,61	52.789	37	3,84%	2,63	60.776	34	3,58%	2,77	62.917	0,26
492 Ærø	30	3,96%	2,48	76.082	37	4,09%	2,44	66.241	39	3,92%	2,11	51.968	35	3,59%	2,24	65.037	0,33
630 Vejle	44	4,50%	2,95	54.352	43	4,26%	2,75	55.470	38	3,87%	2,73	59.005	39	3,81%	2,84	59.262	0,06
461 Odense	39	4,38%	2,91	48.030	40	4,18%	2,78	47.234	42	3,99%	2,72	46.520	41	3,83%	2,80	49.760	0,16
410 Middelfart	37	4,16%	2,82	64.787	35	4,03%	2,76	68.624	35	3,75%	2,76	61.536	42	3,84%	2,82	60.510	-0,09
479 Svendborg	45	4,54%	3,03	66.032	41	4,24%	2,75	53.911	41	3,98%	2,57	52.386	44	3,91%	2,67	55.225	0,08
573 Varde	42	4,44%	3,38	67.250	47	4,38%	3,09	69.473	52	4,27%	2,98	72.186	49	4,15%	3,09	75.667	0,12
621 Kolding	48	4,60%	2,95	60.244	54	4,48%	2,79	59.432	49	4,22%	2,79	56.700	50	4,15%	2,76	56.063	0,06
561 Esbjerg	51	4,67%	2,84	46.881	55	4,51%	2,73	44.471	51	4,27%	2,66	45.942	52	4,16%	2,81	51.072	0,11
440 Kerteminde	53	4,74%	2,79	71.710	52	4,48%	2,68	70.548	50	4,22%	2,58	70.639	54	4,17%	2,60	69.968	0,05
575 Vejle	62	4,95%	3,01	50.583	62	4,69%	2,90	49.490	56	4,38%	2,91	52.665	55	4,18%	2,93	53.553	0,19
540 Sønderborg	54	4,75%	3,07	55.562	48	4,45%	2,97	59.401	54	4,33%	2,87	59.112	60	4,29%	2,98	60.183	0,04
430 Faaborg-Midtfyn	63	4,95%	2,97	69.099	60	4,68%	2,81	70.410	66	4,61%	2,67	62.408	63	4,38%	2,79	61.059	0,23
480 Nordfyns	69	5,15%	3,05	64.680	70	4,97%	2,82	66.592	68	4,67%	2,81	65.998	64	4,40%	2,94	74.374	0,27
450 Nyborg	73	5,32%	2,89	84.577	73	5,10%	2,71	73.911	75	4,89%	2,67	60.690	74	4,73%	2,83	62.293	0,16
580 Aabenraa	74	5,40%	3,21	51.289	78	5,30%	3,00	50.554	79	5,01%	2,80	46.181	75	4,76%	2,83	50.803	0,26
420 Assens	71	5,24%	3,16	51.360	66	4,89%	3,06	47.244	71	4,84%	2,81	44.401	80	4,93%	2,83	47.677	-0,09
550 Tønder	81	5,75%	3,56	59.916	81	5,75%	3,29	52.535	84	5,56%	3,02	62.501	86	5,50%	3,07	54.998	0,06
607 Fredericia	85	6,22%	3,04	58.020	86	6,10%	2,96	54.629	88	5,90%	2,88	50.032	89	5,66%	2,99	52.141	0,24
510 Haderslev	88	6,38%	3,31	59.823	87	6,14%	3,21	64.315	89	6,00%	3,02	64.175	90	5,85%	3,10	56.855	0,15
482 Langeland	89	6,41%	3,04	53.023	90	6,34%	2,90	56.982	90	6,01%	2,74	53.777	91	5,92%	2,81	53.990	0,09
1083 Region Syddanmark	56,6	4,85%	3,13	kr 58.183	56,9	4,67%	2,87	kr 55.917	57,5	4,44%	2,78	kr 55.090	58,0	4,32%	2,86	kr 56.381	0,12

Region Midtjylland

Andel af befolkningen der er registreret i RKI registret
Udvikling Januar 2017 - Januar 2020

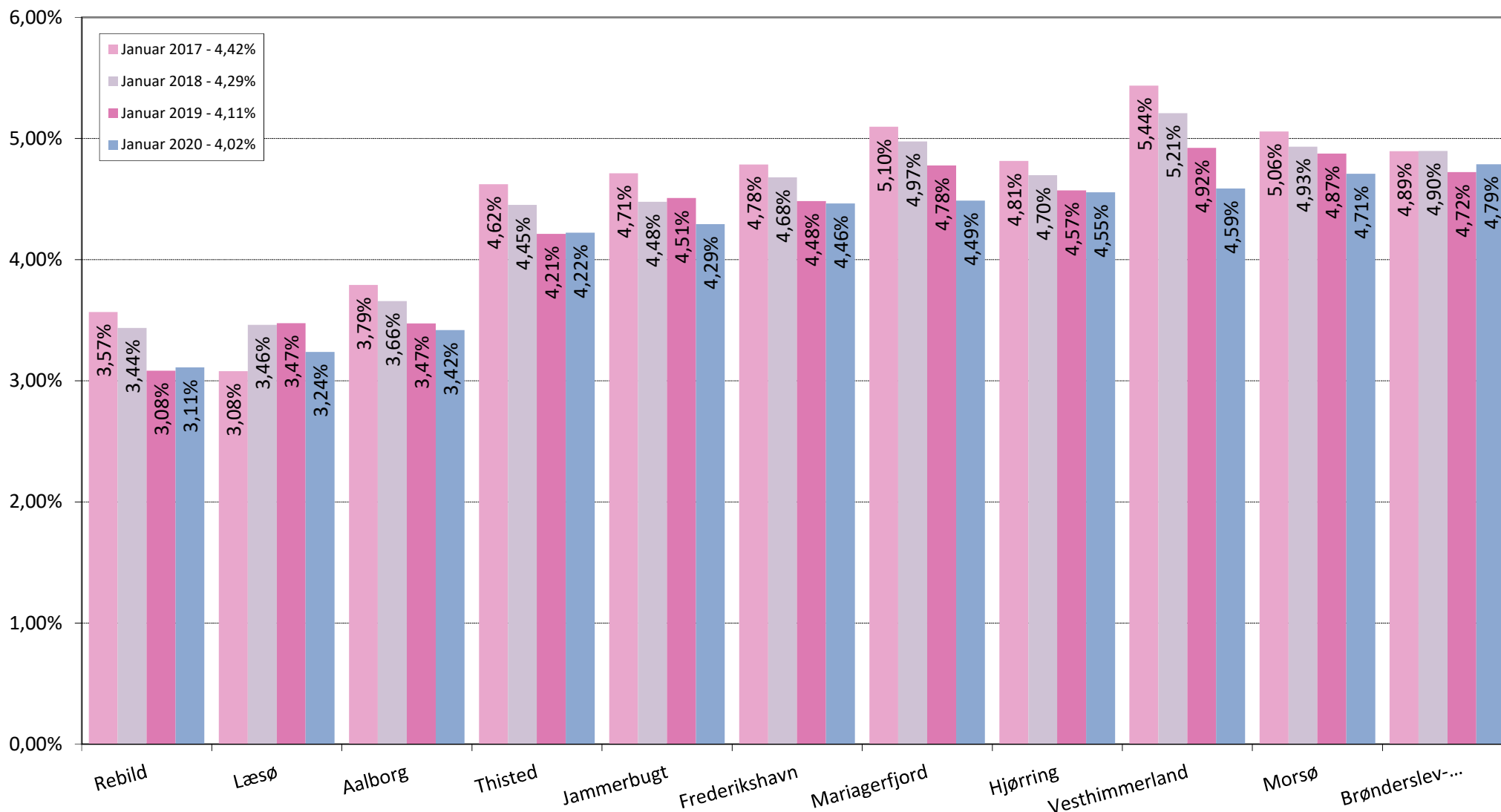


Personer registreret i RKI register med sager opdelt og rangeret efter bopælskommune

Region Midtjylland					Januar 2017 - 3,93%				Januar 2018 - 3,78%				Januar 2019 - 3,58%				Januar 2020 - 3,47%				Jan. 20
Kode Kommune	Range-ring	Andel registreret	Sag-snit pr. person	Snit beløb pr. person	Range-ring	Andel registreret	Sag-snit pr. person	Snit beløb pr. person	Range-ring	Andel registreret	Sag-snit pr. person	Snit beløb pr. person	Range-ring	Andel registreret	Sag-snit pr. person	Snit beløb pr. person	Range-ring	Andel registreret	Sag-snit pr. person	Snit beløb pr. person	diffe-rence
746 Skanderborg	5	2,34%	2,50	70.572	5	2,32%	2,40	101.758	7	2,24%	2,46	97.938	6	2,06%	2,58	100.539					0,18
710 Favrskov	10	2,81%	2,72	87.612	11	2,73%	2,63	70.148	11	2,59%	2,63	72.630	12	2,59%	2,59	62.361					0,00
751 Århus	18	3,29%	2,68	60.488	17	3,12%	2,66	57.465	17	2,98%	2,70	65.902	16	2,86%	2,74	54.122					0,12
727 Odder	16	3,25%	2,77	87.518	18	3,38%	2,50	82.874	18	2,99%	2,48	80.920	17	2,87%	2,51	69.083					0,13
740 Silkeborg	23	3,73%	2,78	70.949	23	3,60%	2,68	69.614	23	3,40%	2,74	84.437	20	3,21%	2,78	85.629					0,19
661 Holstebro	21	3,69%	2,88	59.195	22	3,58%	2,77	56.308	20	3,29%	2,69	58.303	23	3,27%	2,62	56.180					0,01
706 Syddjurs	22	3,73%	2,69	70.121	25	3,64%	2,70	69.128	22	3,36%	2,54	59.321	24	3,30%	2,64	57.853					0,06
766 Hedensted	29	3,94%	2,87	84.862	30	3,81%	2,83	73.388	27	3,55%	2,67	69.598	29	3,45%	2,91	66.466					0,10
657 Herning	32	3,98%	2,92	59.993	28	3,78%	2,73	64.958	32	3,68%	2,75	61.827	30	3,52%	2,90	66.961					0,15
665 Lemvig	33	4,07%	2,91	71.944	27	3,72%	2,84	70.449	26	3,54%	2,55	68.671	32	3,55%	2,50	66.484					-0,01
760 Ringkøbing-Skjern	31	3,97%	3,11	75.224	31	3,81%	2,87	75.383	29	3,61%	2,69	72.527	33	3,57%	2,71	62.977					0,05
791 Viborg	41	4,41%	3,05	61.448	42	4,24%	2,77	60.408	40	3,96%	2,72	61.819	40	3,82%	2,71	59.232					0,14
756 Ikast-Brande	38	4,32%	2,98	58.155	39	4,13%	2,82	69.298	44	4,05%	2,65	65.917	45	3,95%	2,78	65.400					0,10
741 Samsø	47	4,60%	2,72	52.141	46	4,38%	2,44	51.893	55	4,37%	2,47	48.833	46	4,01%	2,40	53.224					0,36
779 Skive	46	4,55%	2,94	61.003	50	4,46%	2,79	57.231	47	4,17%	2,74	55.957	56	4,20%	2,78	55.405					-0,03
615 Horsens	57	4,80%	2,91	47.066	59	4,63%	2,75	47.697	60	4,52%	2,71	48.643	62	4,38%	2,82	53.856					0,14
671 Struer	68	5,12%	2,78	81.695	65	4,84%	2,66	74.506	62	4,56%	2,51	75.749	70	4,56%	2,70	71.461					0,00
707 Norddjurs	70	5,22%	2,86	65.059	74	5,20%	2,76	61.769	74	4,88%	2,68	59.169	77	4,83%	2,74	63.979					0,05
730 Randers	78	5,63%	3,11	58.062	79	5,38%	2,93	53.899	78	5,01%	2,86	54.630	78	4,85%	2,92	54.460					0,16
1082 Region Midtjylland	36,1	3,93%	2,97	kr 66.287	36,4	3,78%	2,74	kr 62.464	36,4	3,58%	2,70	kr 64.522	37,7	3,47%	2,76	kr 61.490					0,11

Region Nordjylland

Andel af befolkningen der er registreret i RKI registret
Udvikling Januar 2017 - Januar 2020



Personer registreret i RKI register med sager opdelt og rangeret efter bopælskommune

Region Nordjylland																Jan. 20	
Kode Kommune	Januar 2017 - 4,42%				Januar 2018 - 4,29%				Januar 2019 - 4,11%				Januar 2020 - 4,02%				diffe-rence
	Range-ring	Andel registreret	Sag-snit pr. person	Snit beløb pr. person	Range-ring	Andel registreret	Sag-snit pr. person	Snit beløb pr. person	Range-ring	Andel registreret	Sag-snit pr. person	Snit beløb pr. person	Range-ring	Andel registreret	Sag-snit pr. person	Snit beløb pr. person	
840 Rebild	20	3,57%	3,04	66.487	19	3,44%	2,87	74.795	19	3,08%	2,76	93.157	19	3,11%	2,86	65.286	-0,03
825 Læsø	15	3,08%	2,10	32.663	20	3,46%	2,48	58.186	25	3,47%	2,29	70.230	22	3,24%	2,33	70.709	0,24
851 Aalborg	24	3,79%	2,75	77.908	26	3,66%	2,65	80.738	24	3,47%	2,61	55.158	28	3,42%	2,71	60.747	0,06
787 Thisted	49	4,62%	2,79	98.022	49	4,45%	2,65	86.239	48	4,21%	2,57	74.375	58	4,22%	2,62	70.219	-0,01
849 Jammerbugt	52	4,71%	2,95	72.268	53	4,48%	2,85	79.010	59	4,51%	2,85	77.301	61	4,29%	2,95	72.563	0,21
813 Frederikshavn	55	4,78%	2,91	54.470	61	4,68%	2,83	77.022	58	4,48%	2,78	73.763	67	4,46%	2,76	83.263	0,02
846 Mariagerfjord	67	5,10%	3,01	57.375	71	4,97%	2,77	58.814	70	4,78%	2,69	56.593	68	4,49%	2,79	53.305	0,29
860 Hjørring	58	4,81%	2,88	53.296	63	4,70%	2,75	65.649	63	4,57%	2,69	66.830	69	4,55%	2,81	67.276	0,02
820 Vesthimmerland	75	5,44%	3,03	60.963	75	5,21%	2,84	54.610	76	4,92%	2,70	48.171	71	4,59%	2,78	49.525	0,34
773 Morsø	66	5,06%	3,06	67.571	69	4,93%	2,81	126.090	73	4,87%	2,83	133.464	73	4,71%	2,92	136.241	0,17
810 Brønderslev-Dronninglund	60	4,89%	2,96	56.020	67	4,90%	2,84	55.945	69	4,72%	2,89	55.720	76	4,79%	2,99	60.173	-0,06
1081 Region Nordjylland	49,2	4,42%	2,98	kr 65.207	52,1	4,29%	2,75	kr 74.851	53,1	4,11%	2,70	kr 65.980	55,6	4,02%	2,78	kr 67.481	0,08

Personer registreret i RKI register med sager opdelt og rangeret efter bopælskommune

Danmark		Januar 2017				Januar 2018				Januar 2019				Januar 2020				Jan. 20
Kode	Kommune	Range-ring	Andel registreret	Sag-snit pr. person	Snit beløb pr. person	Range-ring	Andel registreret	Sag-snit pr. person	Snit beløb pr. person	Range-ring	Andel registreret	Sag-snit pr. person	Snit beløb pr. person	Range-ring	Andel registreret	Sag-snit pr. person	Snit beløb pr. person	Difference
201	Allerød	1	1,80%	2,44	82.959	1	1,79%	2,37	67.711	1	1,61%	2,33	75.861	1	1,42%	2,47	70.815	0,18
157	Gentofte	4	2,25%	2,44	98.668	2	2,07%	2,43	114.570	3	1,93%	2,36	95.069	2	1,72%	2,52	94.413	0,21
230	Rudersdal	2	2,18%	2,55	100.958	3	2,14%	2,49	82.625	4	2,01%	2,35	75.951	3	1,79%	2,62	81.555	0,21
173	Lyngby-Taarbæk	6	2,39%	2,54	172.802	6	2,37%	2,55	92.762	5	2,12%	2,58	67.731	4	1,94%	2,60	70.592	0,18
155	Dragør	3	2,20%	2,36	64.970	4	2,22%	2,36	57.727	2	1,85%	2,40	69.802	5	2,01%	2,46	61.020	-0,16
746	Skanderborg	5	2,34%	2,50	70.572	5	2,32%	2,40	101.758	7	2,24%	2,46	97.938	6	2,06%	2,58	100.539	0,18
240	Egedal	7	2,58%	2,69	84.227	7	2,39%	2,66	64.980	6	2,19%	2,65	81.877	7	2,08%	2,64	90.016	0,11
223	Hørsholm	9	2,68%	2,59	152.478	8	2,48%	2,57	113.066	8	2,27%	2,37	180.702	8	2,11%	2,36	124.170	0,17
563	Fanø	11	2,87%	2,42	57.469	10	2,70%	2,20	59.458	10	2,45%	2,38	67.758	9	2,17%	2,06	66.507	0,28
147	Frederiksberg	8	2,63%	2,47	54.593	9	2,53%	2,47	55.543	9	2,35%	2,53	53.250	10	2,20%	2,55	54.783	0,15
269	Solrød	13	3,06%	2,72	84.301	12	2,81%	2,59	68.945	12	2,74%	2,63	62.314	11	2,42%	2,60	67.163	0,32
710	Favrskov	10	2,81%	2,72	87.612	11	2,73%	2,63	70.148	11	2,59%	2,63	72.630	12	2,59%	2,59	62.361	0,00
190	Furesø	17	3,28%	2,86	80.652	15	3,07%	2,63	75.138	13	2,84%	2,60	71.663	13	2,60%	2,73	67.029	0,24
187	Vallensbæk	12	2,96%	2,84	80.755	13	3,01%	2,63	71.592	16	2,92%	2,54	65.373	14	2,66%	2,51	50.491	0,26
265	Roskilde	19	3,31%	2,62	67.416	16	3,10%	2,56	71.891	15	2,88%	2,54	72.122	15	2,77%	2,63	65.578	0,11
751	Århus	18	3,29%	2,68	60.488	17	3,12%	2,66	57.465	17	2,98%	2,70	65.902	16	2,86%	2,74	54.122	0,12
727	Odder	16	3,25%	2,77	87.518	18	3,38%	2,50	82.874	18	2,99%	2,48	80.920	17	2,87%	2,51	69.083	0,13
350	Lejre	14	3,08%	2,70	135.479	14	3,07%	2,48	115.940	14	2,87%	2,53	113.141	18	2,88%	2,59	112.873	-0,01
840	Rebild	20	3,57%	3,04	66.487	19	3,44%	2,87	74.795	19	3,08%	2,76	93.157	19	3,11%	2,86	65.286	-0,03
740	Silkeborg	23	3,73%	2,78	70.949	23	3,60%	2,68	69.614	23	3,40%	2,74	84.437	20	3,21%	2,78	85.629	0,19
219	Hillerød	25	3,81%	2,79	81.873	21	3,50%	2,68	80.340	21	3,34%	2,59	74.618	21	3,21%	2,61	67.543	0,13
825	Læsø	15	3,08%	2,10	32.663	20	3,46%	2,48	58.186	25	3,47%	2,29	70.230	22	3,24%	2,33	70.709	0,24
661	Holstebro	21	3,69%	2,88	59.195	22	3,58%	2,77	56.308	20	3,29%	2,69	58.303	23	3,27%	2,62	56.180	0,01
706	Syddjurs	22	3,73%	2,69	70.121	25	3,64%	2,70	69.128	22	3,36%	2,54	59.321	24	3,30%	2,64	57.853	0,06
253	Greve	27	3,93%	2,69	128.281	24	3,64%	2,61	134.069	28	3,57%	2,56	79.598	25	3,37%	2,75	78.914	0,20
101	København	35	4,13%	2,56	54.755	34	3,91%	2,52	49.862	31	3,66%	2,50	49.623	26	3,37%	2,61	51.194	0,29
400	Bornholm (Incl. Christiansø)	34	4,11%	2,69	94.457	33	3,90%	2,45	80.907	33	3,70%	2,36	77.322	27	3,41%	2,46	77.755	0,30
851	Aalborg	24	3,79%	2,75	77.908	26	3,66%	2,65	80.738	24	3,47%	2,61	55.158	28	3,42%	2,71	60.747	0,06
766	Hedensted	29	3,94%	2,87	84.862	30	3,81%	2,83	73.388	27	3,55%	2,67	69.598	29	3,45%	2,91	66.466	0,10
657	Herning	32	3,98%	2,92	59.993	28	3,78%	2,73	64.958	32	3,68%	2,75	61.827	30	3,52%	2,90	66.961	0,15
159	Gladsaxe	28	3,94%	2,69	79.164	32	3,87%	2,66	80.245	34	3,71%	2,76	75.442	31	3,54%	2,82	79.500	0,17
665	Lemvig	33	4,07%	2,91	71.944	27	3,72%	2,84	70.449	26	3,54%	2,55	68.671	32	3,55%	2,50	66.484	-0,01
760	Ringkøbing-Skjern	31	3,97%	3,11	75.224	31	3,81%	2,87	75.383	29	3,61%	2,69	72.527	33	3,57%	2,71	62.977	0,05
530	Billund	36	4,13%	2,80	55.424	36	4,03%	2,61	52.789	37	3,84%	2,63	60.776	34	3,58%	2,77	62.917	0,26
492	Ærø	30	3,96%	2,48	76.082	37	4,09%	2,44	66.241	39	3,92%	2,11	51.968	35	3,59%	2,24	65.037	0,33
210	Fredensborg	40	4,38%	2,80	87.693	38	4,12%	2,68	80.337	36	3,82%	2,76	78.726	36	3,61%	2,77	72.732	0,21
270	Gribskov	43	4,49%	2,57	124.867	45	4,37%	2,49	140.748	43	4,04%	2,55	105.222	37	3,64%	2,62	93.127	0,40
185	Tårnby	26	3,90%	2,65	73.638	29	3,81%	2,71	63.226	30	3,64%	2,86	59.920	38	3,66%	2,91	54.866	-0,02
630	Vejle	44	4,50%	2,95	54.352	43	4,26%	2,75	55.470	38	3,87%	2,73	59.005	39	3,81%	2,84	59.262	0,06
791	Viborg	41	4,41%	3,05	61.448	42	4,24%	2,77	60.408	40	3,96%	2,72	61.819	40	3,82%	2,71	59.232	0,14
461	Odense	39	4,38%	2,91	48.030	40	4,18%	2,78	47.234	42	3,99%	2,72	46.520	41	3,83%	2,80	49.760	0,16
410	Middelfart	37	4,16%	2,82	64.787	35	4,03%	2,76	68.624	35	3,75%	2,76	61.536	42	3,84%	2,82	60.510	-0,09
250	Frederikssund	50	4,65%	2,75	82.973	44	4,36%	2,66	81.370	45	4,06%	2,59	71.287	43	3,90%	2,54	64.596	0,16
479	Svendborg	45	4,54%	3,03	66.032	41	4,24%	2,75	53.911	41	3,98%	2,57	52.386	44	3,91%	2,67	55.225	0,08
756	Ikast-Brande	38	4,32%	2,98	58.155	39	4,13%	2,82	69.298	44	4,05%	2,65	65.917	45	3,95%	2,78	65.400	0,10
741	Samsø	47	4,60%	2,72	52.141	46	4,38%	2,44	51.893	55	4,37%	2,47	48.833	46	4,01%	2,40	53.224	0,36
167	Hvidovre	56	4,79%	2,70	51.925	57	4,58%	2,67	48.230	46	4,14%	2,72	46.984	47	4,04%	2,76	46.484	0,10
161	Glostrup	61	4,92%	2,69	63.441	51	4,48%	2,62	51.025	53	4,33%	2,61	48.504	48	4,06%	2,85	52.420	0,27
573	Varde	42	4,44%	3,38	67.250	47	4,38%	3,09	69.473	52	4,27%	2,98	72.186	49	4,15%	3,09	75.667	0,12
621	Kolding	48	4,60%	2,95	60.244	54	4,48%	2,79	59.432	49	4,22%	2,79	56.700	50	4,15%	2,76	56.063	0,06
151	Ballerup	65	5,06%	2,88	72.122	64	4,81%	2,76	54.227	64	4,60%	2,70	52.860	51	4,16%	2,73	46.134	0,44
561	Esbjerg	51	4,67%	2,84	46.881	55	4,51%	2,73	44.471	51	4,27%	2,66	45.942	52	4,16%	2,81	51.072	0,11

Personer registreret i RKI register med sager opdelt og rangeret efter bopælskommune

Danmark		Januar 2017				Januar 2018				Januar 2019				Januar 2020				Jan. 20
Kode	Kommune	Range-ring	Andel registreret	Sag-snit pr. person	Snit beløb pr. person	Range-ring	Andel registreret	Sag-snit pr. person	Snit beløb pr. person	Range-ring	Andel registreret	Sag-snit pr. person	Snit beløb pr. person	Range-ring	Andel registreret	Sag-snit pr. person	Snit beløb pr. person	Difference
259	Køge	72	5,32%	2,90	103.251	68	4,91%	2,77	92.999	65	4,60%	2,67	83.536	53	4,16%	2,75	78.494	0,44
440	Kerteminde	53	4,74%	2,79	71.710	52	4,48%	2,68	70.548	50	4,22%	2,58	70.639	54	4,17%	2,60	69.968	0,05
575	Vejen	62	4,95%	3,01	50.583	62	4,69%	2,90	49.490	56	4,38%	2,91	52.665	55	4,18%	2,93	53.553	0,19
779	Skive	46	4,55%	2,94	61.003	50	4,46%	2,79	57.231	47	4,17%	2,74	55.957	56	4,20%	2,78	55.405	-0,03
175	Rødovre	64	5,02%	2,63	47.513	56	4,56%	2,72	47.833	57	4,39%	2,64	47.887	57	4,21%	2,74	57.668	0,18
787	Thisted	49	4,62%	2,79	98.022	49	4,45%	2,65	86.239	48	4,21%	2,57	74.375	58	4,22%	2,62	70.219	-0,01
163	Herlev	59	4,86%	2,70	53.079	58	4,62%	2,63	43.672	61	4,54%	2,65	44.477	59	4,25%	2,72	47.833	0,29
540	Sønderborg	54	4,75%	3,07	55.562	48	4,45%	2,97	59.401	54	4,33%	2,87	59.112	60	4,29%	2,98	60.183	0,04
849	Jammerbugt	52	4,71%	2,95	72.268	53	4,48%	2,85	79.010	59	4,51%	2,85	77.301	61	4,29%	2,95	72.563	0,21
615	Horsens	57	4,80%	2,91	47.066	59	4,63%	2,75	47.697	60	4,52%	2,71	48.643	62	4,38%	2,82	53.856	0,14
430	Faaborg-Midtfyn	63	4,95%	2,97	69.099	60	4,68%	2,81	70.410	66	4,61%	2,67	62.408	63	4,38%	2,79	61.059	0,23
480	Nordfyns	69	5,15%	3,05	64.680	70	4,97%	2,82	66.592	68	4,67%	2,81	65.998	64	4,40%	2,94	74.374	0,27
329	Ringsted	80	5,72%	2,79	81.535	76	5,28%	2,63	70.224	72	4,86%	2,62	70.673	65	4,43%	2,63	65.024	0,43
336	Stevns	77	5,62%	2,83	84.427	72	5,08%	2,55	78.133	67	4,64%	2,64	78.942	66	4,45%	2,63	81.501	0,19
813	Frederikshavn	55	4,78%	2,91	54.470	61	4,68%	2,83	77.022	58	4,48%	2,78	73.763	67	4,46%	2,76	83.263	0,02
846	Mariagerfjord	67	5,10%	3,01	57.375	71	4,97%	2,77	58.814	70	4,78%	2,69	56.593	68	4,49%	2,79	53.305	0,29
860	Hjørring	58	4,81%	2,88	53.296	63	4,70%	2,75	65.649	63	4,57%	2,69	66.830	69	4,55%	2,81	67.276	0,02
671	Struer	68	5,12%	2,78	81.695	65	4,84%	2,66	74.506	62	4,56%	2,51	75.749	70	4,56%	2,70	71.461	0,00
820	Vesthimmerland	75	5,44%	3,03	60.963	75	5,21%	2,84	54.610	76	4,92%	2,70	48.171	71	4,59%	2,78	49.525	0,34
217	Helsingør	76	5,47%	2,85	105.775	77	5,29%	2,78	97.637	77	4,99%	2,75	79.260	72	4,65%	2,88	79.040	0,34
773	Morsø	66	5,06%	3,06	67.571	69	4,93%	2,81	126.090	73	4,87%	2,83	133.464	73	4,71%	2,92	136.241	0,17
450	Nyborg	73	5,32%	2,89	84.577	73	5,10%	2,71	73.911	75	4,89%	2,67	60.690	74	4,73%	2,83	62.293	0,16
580	Aabenraa	74	5,40%	3,21	51.289	78	5,30%	3,00	50.554	79	5,01%	2,80	46.181	75	4,76%	2,83	50.803	0,26
810	Brønderslev-Dronninglund	60	4,89%	2,96	56.020	67	4,90%	2,84	55.945	69	4,72%	2,89	55.720	76	4,79%	2,99	60.173	-0,06
707	Norddjurs	70	5,22%	2,86	65.059	74	5,20%	2,76	61.769	74	4,88%	2,68	59.169	77	4,83%	2,74	63.979	0,05
730	Randers	78	5,63%	3,11	58.062	79	5,38%	2,93	53.899	78	5,01%	2,86	54.630	78	4,85%	2,92	54.460	0,16
169	Høje-Taastrup	79	5,65%	2,88	57.904	80	5,54%	2,75	53.994	80	5,24%	2,73	48.596	79	4,92%	2,75	45.842	0,32
420	Assens	71	5,24%	3,16	51.360	66	4,89%	3,06	47.244	71	4,84%	2,81	44.401	80	4,93%	2,83	47.677	-0,09
316	Holbæk	86	6,23%	2,98	128.514	82	5,76%	2,80	147.017	81	5,32%	2,67	138.358	81	4,98%	2,70	109.647	0,34
260	Halsnæs	83	6,19%	2,94	77.351	85	5,94%	2,79	75.391	83	5,55%	2,70	78.881	82	5,17%	2,63	72.796	0,38
340	Sorø	82	6,11%	2,83	98.163	83	5,83%	2,69	92.192	82	5,54%	2,60	70.432	83	5,29%	2,69	78.909	0,24
370	Næstved	84	6,20%	2,93	80.063	84	5,88%	2,78	74.335	85	5,63%	2,64	66.333	84	5,38%	2,75	68.300	0,25
320	Faxe	92	6,73%	2,89	78.591	91	6,37%	2,82	74.022	87	5,88%	2,66	73.052	85	5,47%	2,86	72.992	0,41
550	Tønder	81	5,75%	3,56	59.916	81	5,75%	3,29	52.535	84	5,56%	3,02	62.501	86	5,50%	3,07	54.998	0,06
165	Albertslund	87	6,30%	2,76	51.971	88	6,20%	2,62	56.978	86	5,76%	2,54	44.927	87	5,59%	2,64	45.878	0,16
306	Odsherred	90	6,62%	2,92	107.191	89	6,28%	2,70	100.341	91	6,10%	2,59	90.070	88	5,65%	2,68	81.342	0,45
607	Fredericia	85	6,22%	3,04	58.020	86	6,10%	2,96	54.629	88	5,90%	2,88	50.032	89	5,66%	2,99	52.141	0,24
510	Haderslev	88	6,38%	3,31	59.823	87	6,14%	3,21	64.315	89	6,00%	3,02	64.175	90	5,85%	3,10	56.855	0,15
482	Langeland	89	6,41%	3,04	53.023	90	6,34%	2,90	56.982	90	6,01%	2,74	53.777	91	5,92%	2,81	53.990	0,09
153	Brøndby	91	6,72%	2,68	63.711	92	6,61%	2,60	50.753	92	6,26%	2,73	51.944	92	6,02%	2,80	49.193	0,24
390	Vordingborg	94	7,29%	3,06	91.870	93	6,92%	2,83	86.505	93	6,41%	2,66	82.300	93	6,02%	2,67	74.558	0,38
330	Slagelse	93	7,22%	2,99	91.756	94	6,96%	2,85	80.923	94	6,60%	2,74	79.496	94	6,25%	2,83	60.898	0,35
326	Kalundborg	95	7,62%	3,07	87.737	95	7,33%	2,82	85.390	95	6,78%	2,68	83.770	95	6,48%	2,73	85.884	0,30
183	Ishøj	96	7,64%	2,78	88.467	96	7,36%	2,71	69.913	96	6,98%	2,70	52.133	96	6,60%	2,70	58.236	0,38
376	Guldborgsund	97	8,26%	3,28	65.941	97	8,10%	3,05	69.718	97	7,66%	2,75	78.391	97	7,36%	2,81	82.204	0,30
360	Lolland	98	10,36%	3,47	55.897	98	10,09%	3,28	54.762	98	9,64%	3,03	52.722	98	9,33%	3,06	58.654	0,32

Region Hovedstaden
Region Sjælland
Region Syddanmark
Region Midtjylland
Region Nordjylland

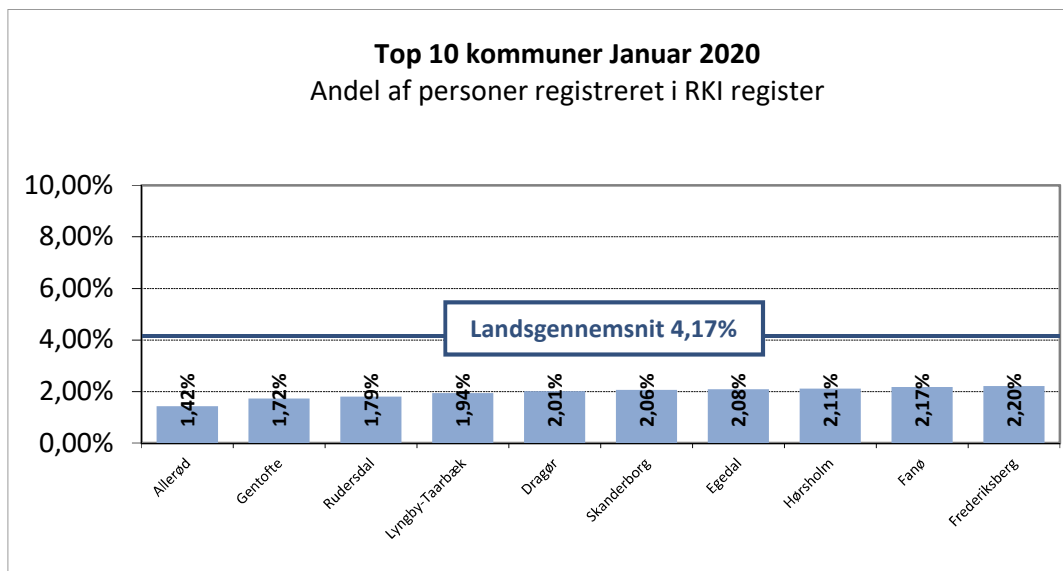
Definitioner

Bemærk!	Sager = registrerede betalingsanmærkninger
Kode	Viser kommune- eller regionskode
Region	Viser navnet på regionen
Kommune	Viser navnet på kommunen
Rangering (Note)	Viser kommunens rangering på den samlede kommuneliste, ud fra andel registret i den seneste måleperiode - hvor 1 er den kommune med lavest andel
Andel registreret	Viser procent-andel af kommunens/regionens befolkning, på 18 år eller derover, der er registreret i RKI registret
Sag-snit pr. person	Viser, hvor mange sager som den enkelte person i gennemsnit er registreret med i RKI registret
Snit beløb pr. person	Viser, hvor stort et misligholdt beløb den enkelte person i gennemsnit er registreret med i RKI registret
Jan. 20 difference	Viser stigning (rød) eller fald (grøn) i procent-andelen fra kolonnerne "Andel registreret", i forhold til seneste måleperiode. Målt i procentpoint.
Note	På "Danmark" listen viser rangeringen regionens rangering i forhold til de øvrige regioner - Fra 1 til 5

Personer registreret i RKI register med sager opdelt og rangeret efter bopælskommune

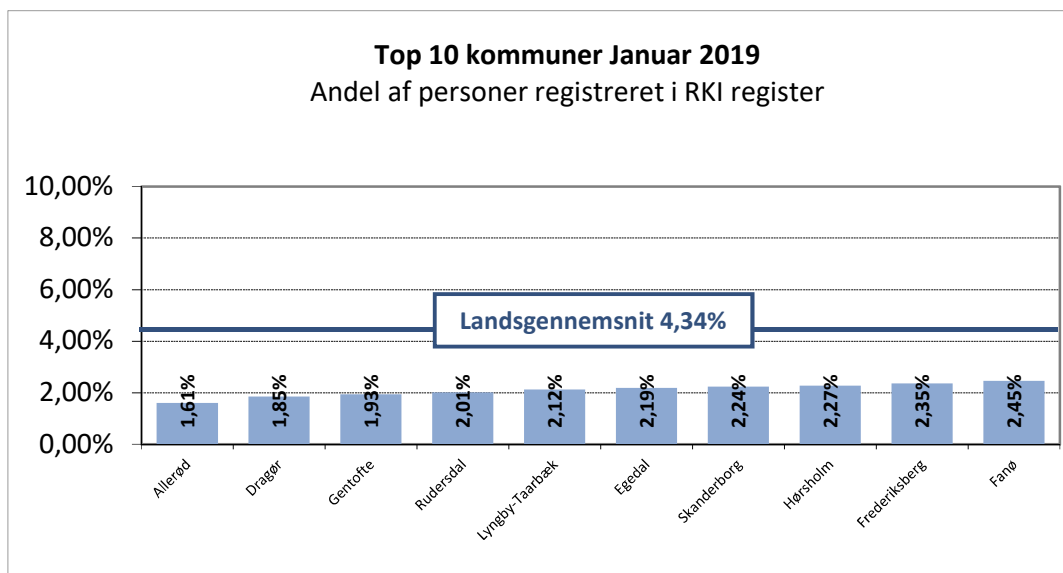
Top 10 kommuner		Januar 2020			
Kode	Kommune	Range-ring	Andel registreret	Sag-snit pr. person	Snit beløb pr. person
201	Allerød	1	1,42%	2,47	70.815
157	Gentofte	2	1,72%	2,52	94.413
230	Rudersdal	3	1,79%	2,62	81.555
173	Lyngby-Taarbæk	4	1,94%	2,60	70.592
155	Dragør	5	2,01%	2,46	61.020
746	Skanderborg	6	2,06%	2,58	100.539
240	Egedal	7	2,08%	2,64	90.016
223	Hørsholm	8	2,11%	2,36	124.170
563	Fanø	9	2,17%	2,06	66.507
147	Frederiksberg	10	2,20%	2,55	54.783

Landsgnst. Jan. 2020 - Danmark totalt **4,17%** **2,73** **kr 64.729**



Top 10 kommuner		Januar 2019			
Kode	Kommune	Range-ring	Andel registreret	Sag-snit pr. person	Snit beløb pr. person
201	Allerød	1	1,61%	2,33	75.861
155	Dragør	2	1,85%	2,40	69.802
157	Gentofte	3	1,93%	2,36	95.069
230	Rudersdal	4	2,01%	2,35	75.951
173	Lyngby-Taarbæk	5	2,12%	2,58	67.731
240	Egedal	6	2,19%	2,65	81.877
746	Skanderborg	7	2,24%	2,46	97.938
223	Hørsholm	8	2,27%	2,37	180.702
147	Frederiksberg	9	2,35%	2,53	53.250
563	Fanø	10	2,45%	2,38	67.758

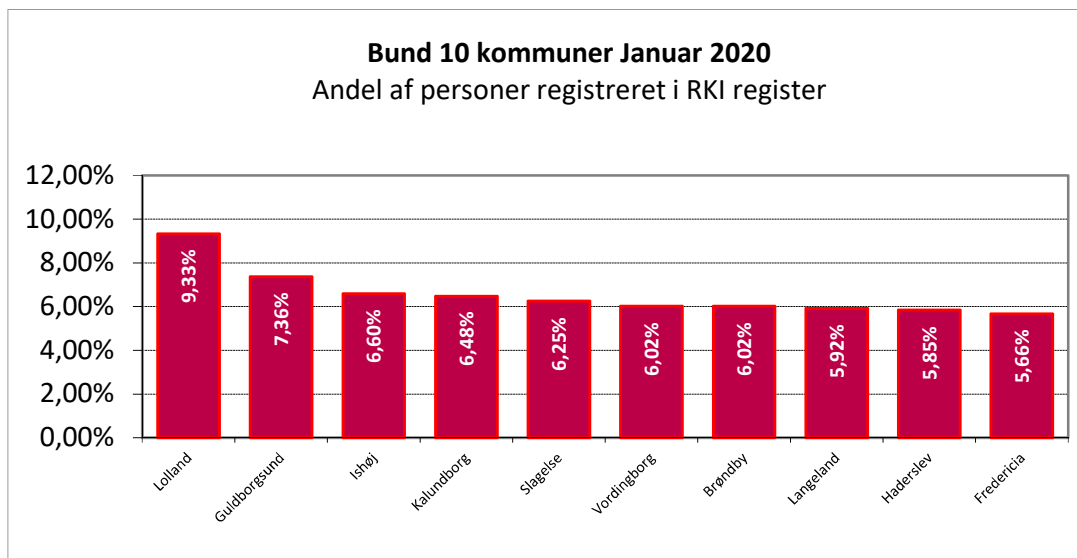
Landsgnst. Jan. 2019 - Danmark totalt **4,34%** **2,66** **kr 64.861**





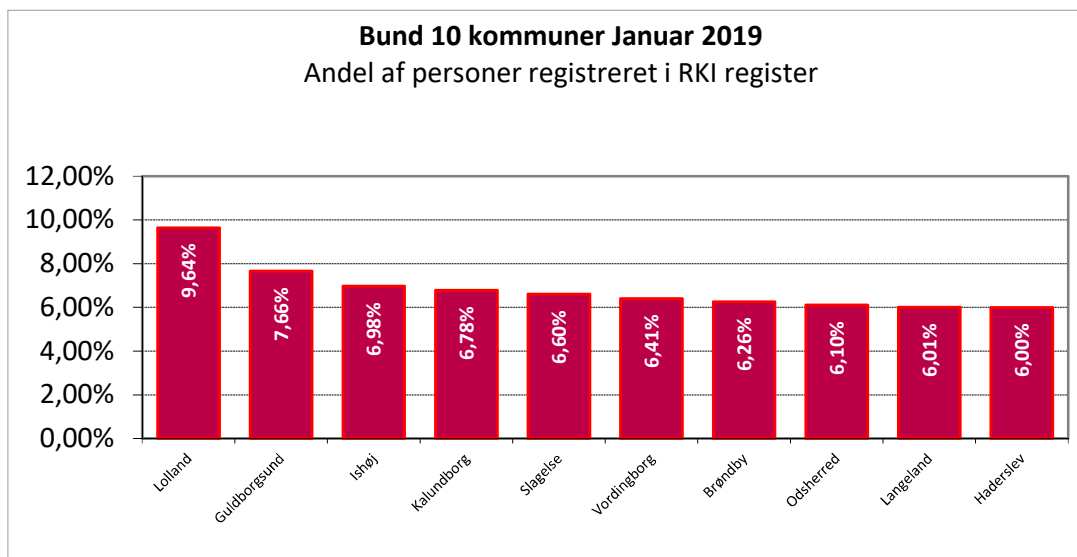
Bund 10 kommuner		Januar 2020			
Kode	Kommune	Range-ring	Andel registreret	Sag-snit pr. person	Snit beløb pr. person
360	Lolland	98	9,33%	3,06	58.654
376	Guldborgsund	97	7,36%	2,81	82.204
183	Ishøj	96	6,60%	2,70	58.236
326	Kalundborg	95	6,48%	2,73	85.884
330	Slagelse	94	6,25%	2,83	60.898
390	Vordingborg	93	6,02%	2,67	74.558
153	Brøndby	92	6,02%	2,80	49.193
482	Langeland	91	5,92%	2,81	53.990
510	Haderslev	90	5,85%	3,10	56.855
607	Fredericia	89	5,66%	2,99	52.141

Landsgnst. Jan. 2020 - Danmark totalt **4,17%** **2,73** **kr 64.729**



Bund 10 kommuner		Januar 2019			
Kode	Kommune	Range-ring	Andel registreret	Sag-snit pr. person	Snit beløb pr. person
360	Lolland	98	9,64%	3,03	52.722
376	Guldborgsund	97	7,66%	2,75	78.391
183	Ishøj	96	6,98%	2,70	52.133
326	Kalundborg	95	6,78%	2,68	83.770
330	Slagelse	94	6,60%	2,74	79.496
390	Vordingborg	93	6,41%	2,66	82.300
153	Brøndby	92	6,26%	2,73	51.944
306	Odsherred	91	6,10%	2,59	90.070
482	Langeland	90	6,01%	2,74	53.777
510	Haderslev	89	6,00%	3,02	64.175

Landsgnst. Jan. 2019 - Danmark totalt **4,34%** **2,66** **kr 64.861**



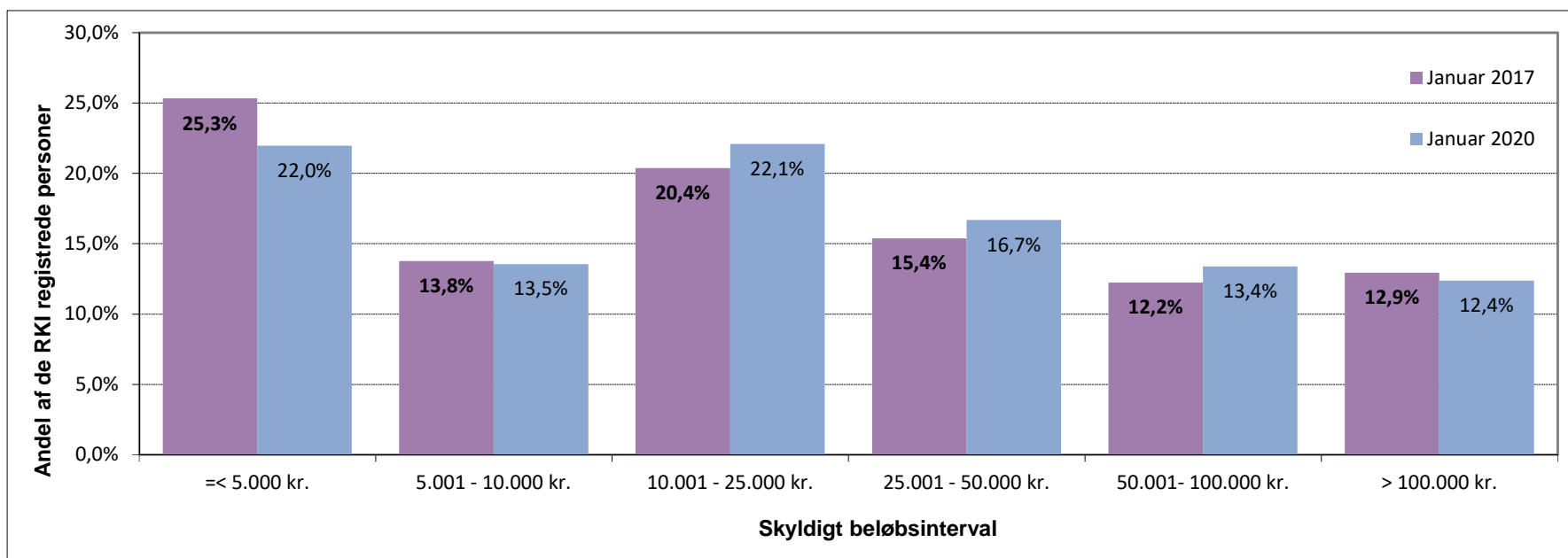
Definitioner

Kode	Viser kommunekode
Kommune	Viser navnet på kommunen
Rangering	Viser kommunens rangering på den samlede kommuneliste, ud fra andel registret i den seneste måleperiode - hvor 1 er den kommune med lavest andel
Andel registreret	Viser procent-andel af kommunens befolkning, på 18 år eller derover, der er registreret i RKI registret
Sag-snit pr. person	Viser, hvor mange sager som den enkelte person i gennemsnit er registreret med i RKI registret
Snit beløb pr. person	Viser, hvor stort et misligholdt beløb den enkelte person i gennemsnit er registreret med i RKI registret

Andel af RKI registrerede personer inddelt efter misligholdt skyldigt beløb

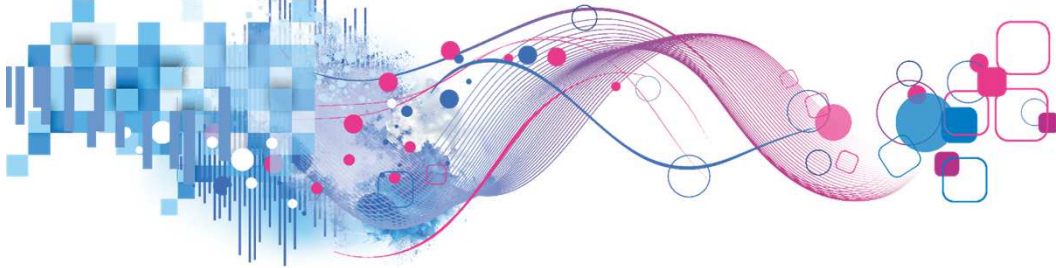
Analyse med baggrund i antal RKI registrerede personer i januar 2020

Skyldigt beløbsinterval	Personer				Betalingsanmærkninger				Skyldigt beløb			
	Januar 2017		Januar 2020		Januar 2017		Januar 2020		Januar 2017		Januar 2020	
	Antal	Andel	Antal	Andel	Antal	Snit pr. person	Antal	Snit pr. person	Totalt	Snit pr. person	Totalt	Snit pr. person
=< 5.000 kr.	55.615	25,3%	42.808	22,0%	67.789	1,22	50.677	1,18	kr 131.256.780	kr 2.360	kr 103.325.052	kr 2.414
5.001 - 10.000 kr.	30.233	13,8%	26.401	13,5%	55.963	1,85	43.761	1,66	kr 219.975.480	kr 7.276	kr 192.958.422	kr 7.309
10.001 - 25.000 kr.	44.746	20,4%	43.054	22,1%	119.951	2,68	100.150	2,33	kr 735.225.952	kr 16.431	kr 711.312.913	kr 16.521
25.001 - 50.000 kr.	33.768	15,4%	32.528	16,7%	124.333	3,68	108.311	3,33	kr 1.213.899.550	kr 35.948	kr 1.167.960.101	kr 35.906
50.001 - 100.000 kr.	26.866	12,2%	26.084	13,4%	120.883	4,50	112.981	4,33	kr 1.874.534.051	kr 69.773	kr 1.828.996.958	kr 70.119
> 100.000 kr.	28.417	12,9%	24.102	12,4%	134.796	4,74	115.862	4,81	kr 10.829.437.601	kr 381.090	kr 8.616.164.790	kr 357.488
RKI register totalt	219.645	100,0%	194.977	100,0%	623.715	2,84	531.742	2,73	kr 15.004.329.413	kr 68.312	kr 12.620.718.236	kr 64.729



Definitioner

Skyldigt beløbsinterval	Viser beløbsinterval for summen af det misligholdte skyldige beløb per RKI registreret person
Personer - Antal	Viser antal personer på 18 år eller derover der er registreret i RKI registret
Personer - Andel	Viser andelen af personer der er registreret i forhold til det totale antal RKI registrerede personer
Betalingsanmærkninger - Antal	Viser summen af antal registrerede betalingsanmærkninger i RKI registret
Betalingsanmærkninger - Snit	Viser hvor mange betalingsanmærkninger (sager) som den enkelte person i gennemsnit er registreret med i RKI registret
Skyldigt beløb - Totalt	Viser summen af de misligholdte skyldige beløb for registrerede betalingsanmærkninger i RKI registret
Skyldigt beløb - Snit	Viser hvor stort et misligholdt skyldigt beløb den enkelte person i gennemsnit er registreret med i RKI registret



For yderligere oplysninger kontakt venligst:

Bo Rasmussen, Nordisk Salgsdirektør, Experian.

Tlf. +45 26 33 25 34

Mail: Bo.rasmussen@experian.com

Om Experian

Vi er verdens førende leverandør af data, analyser og statistiske modeller, der leverer data og analyseværktøjer til kunder i hele verden. Vi hjælper virksomheder med at styre kreditrisiko, forebygge svindel, målrette markedsføring og automatisere beslutningsprocesser. Vi hjælper også privatpersoner med at kende deres kreditværdighed og beskytte sig mod identitetstyveri. I 2018, blev vi for femte år i træk udnævnt af Forbes magazine som én af verdens mest innovative virksomheder.

Vi beskæftiger omkring 17.000 mennesker i 44 lande. Vores hovedkontor ligger i Dublin, Irland, med operative hovedkvarterer i Nottingham (UK), Californien (USA) og São Paulo (Brasilien). Experian plc er noteret på London Stock Exchange (EXPN), og er en del af FTSE 100-indekset. Den samlede omsætning for finansåret der sluttede 31. marts 2019, var 4,9 mia. \$.

Læs mere her: <http://www.experian.dk/>

